



Województwo
Śląskie

Aktualne możliwości dofinansowania do zmiany sposobu ogrzewania budynków w województwie śląskim

Urząd Marszałkowski
Województwa Śląskiego

Wydział Ochrony Środowiska

Katowice, czerwiec 2018

Możliwości uzyskania dofinansowania do wymiany ogrzewania

Dofinansowanie bezpośrednio



Bank Ochrony Środowiska,
Krakowski Bank Spółdzielczy

PoIREFF

Bank Gospodarstwa
Krajowego

SMOG STOP – Edycja 2018

Za pośrednictwem Gminy



RPO WSL 2014 - 2020

WFOŚiGW
w Katowicach - PONE

Dofinansowanie bezpośrednie

Linia kredytowa LKD_2017 – kredyty bankowe z dotacją WFOŚiGW w Katowicach

- Bank Ochrony Środowiska S.A.,
- Krakowski Bank Spółdzielczy

Dla Kogo?

- osoby fizyczne,
- wspólnoty mieszkaniowe.



Linia kredytowa LKD_2017 – kredyty bankowe z dotacją WFOŚiGW w Katowicach

Zakres rzeczowy:

1. Budowa, modernizacja lub wymiana na bardziej efektywne ekologicznie i energetycznie systemy grzewczy oraz układy technologiczne, przeznaczone do ogrzewania pomieszczeń, podgrzewania wody oraz wytwarzania ciepła technologicznego dla istniejących obiektów mieszkalnych.
2. Budowa systemów z udziałem odnawialnych źródeł energii, wyłącznie takich jak:
 - pompy ciepła gruntowe/powietrzne,
 - kolektory słoneczne,
 - instalacje fotowoltaiczne.
3. Zastosowanie rozwiązań technicznych zmniejszających straty ciepła w obiektach mieszkalnych, do użytkowania których przystąpiono przed 16.12.2002 r. wraz z demontażem, transportem i unieszkodliwieniem poprzez składowanie odpadów zawierających azbest.

Linia kredytowa LKD_2017 – kredyty bankowe z dotacją WFOŚiGW w Katowicach

Warunki dofinansowania:

- kredyt do **75 % nakładów inwestycyjnych brutto, lecz nie więcej niż 300 000 zł,**
- dotacja w wysokości **20 % udzielonego kredytu,**
- prowizja przygotowawcza banku – maksymalnie **2,5 % kredytu,**
- **oprocentowanie kredytu:**
 - a. dla okresu kredytowania do 6 lat - **WIBOR 3M +4,0 %**
 - b. dla okresu kredytowania powyżej 6 lat - **WIBOR 3M +4,5 %.**

Ważne linki:

<https://www.bosbank.pl/klienci-indywidualni/finansowanie-twoich-marzen/kredyty-dla-domu/kredyty/ekokredyty-z-doplatami>

<https://www.kbsbank.com.pl/kredyty/klienci-indywidualni/preferencyjny-kredyt-z-dotacja-z-wfosigw-w-katowicach>

<https://www.wfosigw.katowice.pl/preferencyjne-kredyty-bankowe.html>

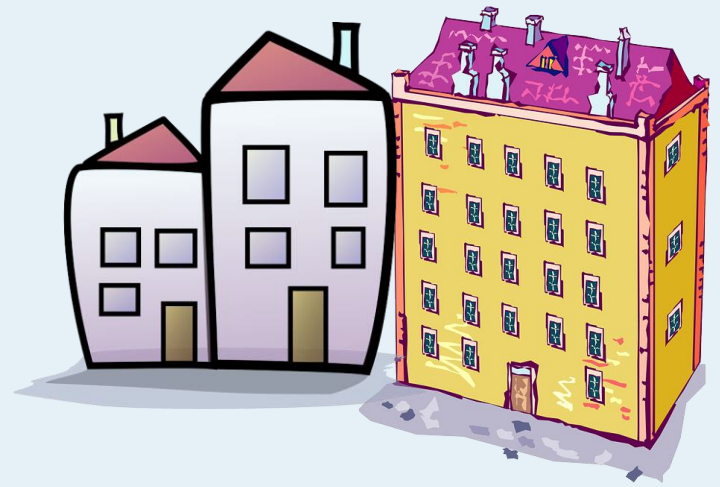
Dofinansowanie bezpośrednie

EkoKredyt Prosument II – kredyt bankowy z dotacją NFOŚiGW

- ❑ **Bank Ochrony Środowiska S.A.** - bank udzielający dofinansowania

Dla kogo?

- osoby fizyczne,
- spółdzielnie mieszkaniowe,
- wspólnoty mieszkaniowe.



EkoKredyt Prosument II – kredyt bankowy z dotacją NFOŚiGW

Warunki dofinansowania:

Kredyt wraz z dotacją do 100 % kosztów kwalifikowanych przedsięwzięcia, w tym w formie:

❖ Dotacji do:

15%

Pompy ciepła, kolektory słoneczne, źródła opalane biomasą

30%

Systemy fotowoltaiczne, małe elektrownie wiatrowe, mikrokogeneracja

❖ Kredytu o oprocentowaniu 1% w skali roku oraz o okresie kredytowania do 15 lat.

Ważny link:

<https://www.bosbank.pl/klienci-indywidualni/finansowanie-twoich-marzen/kredyty-dla-domu/kredyty/ekokredyt-prosument-ii>

Dofinansowanie bezpośrednie

Polski Program Finansowania Efektywności Energetycznej w Budynkach Mieszkalnych - PoIREFF

- Bank Zachodni WBK
- Eurobank

Dla kogo?

- o osoby fizyczne.

Zakres rzeczowy:

Wsparcie dla właścicieli mieszkań i domów jednorodzinnych w modernizacjach i remontach, mających na celu poprawę efektywności energetycznej budynków.

Polski Program Finansowania Efektywności Energetycznej w Budynkach Mieszkalnych - PoIREFF

Warunki dofinansowania:

- Kredyt od 1000 zł do 150 000 zł (w skład kwoty kredytu wchodzi kwota prowizji i ewentualne składki z tytułu ubezpieczeń SPOKOJNY KREDYT),
- Oprocentowanie kredytu od 4,99% do 10% w skali roku,
- Prowizja za udzielenie kredytu – 6,99%, nie mniej niż 50 zł,
- Okres kredytowania do 10 lat dla kwoty od 20 000 zł.

Ważne linki:

<https://www.eurobank.pl/produkty,kredyty-gotowkowe,pozyczka-energooszczedna,251,6.html>

<http://www.polreff.org/>

Dofinansowanie bezpośrednie

Fundusz Termomodernizacji i Remontów - Bank Gospodarstwa Krajowego we współpracy z bankami kredytującymi:

- Bank Ochrony Środowiska S.A.,
- Bank Polskiej Spółdzielczości S.A.*
- Krakowski Bank Spółdzielczy,
- SGB-Bank S.A.

** Kredytów z premią osobom fizycznym udzielają wybrane banki spółdzielcze z grupy Banku Polskiej Spółdzielczości S.A.*

Dla kogo?

- Osoby fizyczne,
- Jednostki samorządu terytorialnego,
- Wspólnoty mieszkaniowe,
- Spółdzielnie mieszkaniowe,
- Przedsiębiorcy.

Fundusz Termomodernizacji i Remontów

Zakres rzeczowy:

Pomoc finansowa na realizację przedsięwzięć termomodernizacyjnych i remontowych w następujących formach:

- premia termomodernizacyjna,
- premia remontowa,
- premia kompensacyjna.

Warunki dofinansowania:

- **Premia termomodernizacyjna:** 20% kwoty kredytu wykorzystanego na realizację przedsięwzięcia termomodernizacyjnego, jednak nie może wynosić więcej niż 16% kosztów poniesionych na realizację przedsięwzięcia i dwukrotność przewidywanych rocznych oszczędności kosztów energii, ustalonych na podstawie pozytywnie zweryfikowanego audytu energetycznego.
- **Premia remontowa:** Wysokość premii remontowej wynosi 20% kwoty kredytu wykorzystanego na realizację przedsięwzięcia remontowego, jednak nie może wynosić niż 15% kosztów przedsięwzięcia remontowego. O dofinansowanie projektu w ramach premii remontowej, mogą się ubiegać właściciele lub zarządcy budynków wielorodzinnych, których użytkowanie rozpoczęto przed dniem **14 sierpnia 1961 roku**.

Fundusz Termomodernizacji i Remontów

- **Premia kompensacyjna:** Wysokość premii kompensacyjnej jest równa iloczynowi wskaźnika kosztu przedsięwzięcia oraz kwoty wynoszącej 2% wskaźnika przeliczeniowego za każdy 1 m² powierzchni użytkowej lokalu kwaterunkowego za każdy rok, w którym obowiązywały w stosunku do tego lokalu ograniczenia dotyczące wysokości czynszu za najem, w okresie od 12 listopada 1994 roku do 25 kwietnia 2005 roku, a w przypadku nabycia budynku albo części budynku po 12 listopada 1994 roku w sposób inny niż w drodze spadkobrania — od dnia nabycia do dnia 25 kwietnia 2005 roku. O dofinansowanie projektu w ramach premii kompensacyjnej, mogą się ubiegać właściciele budynków mieszkalnych oraz właściciele części budynków mieszkalnych, w których w okresie między **12 listopada 1994 roku a 25 kwietnia 2005 roku** znajdowały się lokale kwaterunkowe.

Ważny link:

<https://www.bgk.pl/osoby-fizyczne/fundusz-termomodernizacji-i-remontow/>

Dofinansowanie bezpośrednie

Program SMOG STOP – Edycja 2018

- Wojewódzki Fundusz Ochrony Środowiska i Gospodarki Wodnej w Katowicach**

Dla kogo?

- Osoby fizyczne.



Ważny link:

<https://www.wfosigw.katowice.pl/program-smog-stop-2018.html>

Regionalny Program Operacyjny Województwa Śląskiego 2014 - 2020

Oś Priorytetowa IV – Efektywność energetyczna, odnawialne źródła energii i gospodarka niskoemisyjna.

Działanie 4.1.: Odnawialne źródła energii.

Dla kogo?

- Jednostki samorządu terytorialnego, ich związki i stowarzyszenia,
- Podmioty, w których większość udziałów lub akcji posiadają jednostki samorządu terytorialnego lub ich związki i stowarzyszenia,
- Jednostki zaliczane do sektora finansów publicznych,
- Podmioty wykonujące działalność leczniczą, w rozumieniu ustawy o działalności leczniczej, posiadające osobowość prawną lub zdolność prawną,
- Szkoły wyższe,
- Organizacje pozarządowe,
- Spółdzielnie i wspólnoty mieszkaniowe,
- Towarzystwa budownictwa społecznego.

Regionalny Program Operacyjny Województwa Śląskiego 2014 - 2020

Zakres rzeczowy:

Budowa i przebudowa infrastruktury służącej do produkcji i dystrybucji energii ze źródeł odnawialnych, takich jak: biomasa, słońce, woda geotermia, wiatr, w tym instalacji kogeneracyjnych.

Maksymalny poziom dofinansowania:

85%

lub poziom wynikający z luki w finansowaniu, rekompensaty, pomocy *de minimis* lub zgodnie z zasadami udzielania pomocy publicznej

95%

Dla projektów realizowanych w formule grantowej

Regionalny Program Operacyjny Województwa Śląskiego 2014 - 2020

Oś Priorytetowa IV – Efektywność energetyczna, odnawialne źródła energii i gospodarka niskoemisyjna.

Działanie 4.3.: Efektywność energetyczna i odnawialne źródła energii w infrastrukturze publicznej i mieszkaniowej.

Dla kogo?

- Jednostki samorządu terytorialnego, ich związki i stowarzyszenia,
- Podmioty, w których większość udziałów lub akcji posiadają jednostki samorządu terytorialnego lub ich związki i stowarzyszenia,
- Jednostki zaliczane do sektora finansów publicznych,
- Podmioty wykonujące działalność leczniczą, w rozumieniu ustawy o działalności leczniczej, posiadające osobowość prawną lub zdolność prawną,
- Szkoły wyższe,
- Organizacje pozarządowe,
- Spółdzielnie i wspólnoty mieszkaniowe,
- Towarzystwa budownictwa społecznego.

Regionalny Program Operacyjny Województwa Śląskiego 2014 - 2020

Zakres rzeczowy:

1. Modernizacja energetyczna budynków użyteczności publicznej oraz wielorodzinnych budynków mieszkalnych,
2. Likwidacja „niskiej emisji” poprzez wymianę/modernizację indywidualnych źródeł ciepła lub podłączanie budynków do sieciowych nośników ciepła,
3. Budowa instalacji OZE w modernizowanych energetycznie budynkach.

Maksymalny poziom dofinansowania:

85%

lub poziom wynikający z luki w finansowaniu, rekompensaty, pomocy *de minimis* lub zgodnie z zasadami udzielania pomocy publicznej,

95%

Dla projektów realizowanych w formule grantowej.

Ważny link:

https://rpo.slaskie.pl/dokument/szoop_rpo_wsl_v_13_0

Dofinansowanie pośrednie

Program Ograniczenia Niskiej Emisji:

- ❑ **Wojewódzki Fundusz Ochrony Środowiska i Gospodarki Wodnej w Katowicach**

Dla kogo?

- Gminy,
- Wspólnoty mieszkaniowe,
- Spółdzielnie mieszkaniowe.

Zakres rzeczowy:

1. Termoizolacja obiektów,
2. Wykonanie lub modernizacja instalacji c.o.,
3. Wymiana źródeł ciepła na bardziej ekologiczne (kotły opalane paliwem stałym w tym biomasą spełniające wymogi klasy 5 wg PN-EN 303-5:2012, kotły gazowe, olejowe, pompy ciepła, podłączenie do sieci ciepłowniczej),
4. Zabudowa instalacji solarnych i fotowoltaicznych.

Program Ograniczenia Niskiej Emisji:

Warunki dofinansowania:

1. **Pożyczka** - do **90%** kosztów kwalifikowanych, oprocentowanej w wysokości 0,95 stopy redyskonta weksli, lecz nie mniej niż **3%** w stosunku rocznym. Okres spłaty pożyczki nie może być krótszy niż 4 lata i dłuższy niż 12 lat od wynikającej z umowy daty zakończenia zadania, w tym okres karencji.

Poziomy umorzenia pożyczki:

15%

Lecz nie więcej niż 1 mln zł, bez warunku przeznaczenia umorzonej kwoty na nowe zadanie ekologiczne,

40%

Wykorzystanej pożyczki pod warunkiem przeznaczenia umorzonej kwoty na realizację nowego zadania ekologicznego, zgodnego z celami określonymi w ustawie Prawo ochrony środowiska,

45%

Wykorzystanej pożyczki, pod warunkiem przeznaczenia umorzonej kwoty w całości na fizyczną likwidację źródła ciepła zasilanego paliwem stałym i zastąpienie go źródłem energii odnawialnej, zasilanym energią elektryczną, paliwem gazowym lub podłączeniem do sieci ciepłej.

Program Ograniczenia Niskiej Emisji:

2. Dotacja w wysokości:

2 000 zł

Za każde zabudowane źródło ciepła zastępujące dotychczasowe źródło ciepła opalane paliwem stałym **w jednorodzinnych budynkach mieszkalnych**

1 000 zł

Za każde zabudowane źródło ciepła zastępujące dotychczasowe źródło ciepła opalane paliwem stałym w lokalach mieszkalnych zlokalizowanych w wielorodzinnych budynkach mieszkalnych

lecz nie więcej niż 50% kosztów kwalifikowanych.

Dodatkowe informacje:

Wydział Ochrony Środowiska Urzędu Marszałkowskiego Województwa Śląskiego nie udziela dofinansowań do zmiany sposobu ogrzewania w budynkach mieszkalnych.

W celu uzyskania pomocy związanej z otrzymaniem dofinansowania, proszę o kontakt z:

- ❖ **urzędem miasta/gminy,**
- ❖ **doradcą energetycznym** zatrudnionym w strukturze WFOŚiGW w Katowicach – tel. 32 60 32 268, 32 60 32 265, 32 60 32 266, 32 60 32 267 i 32 60 32 269 - <https://www.wfosigw.katowice.pl/kontakt-doradcy.html>
- ❖ **Punktem Informacyjnym Funduszy Europejskich w Regionie** – tel. 32 77 40 172, 32 77 40 193, 32 77 40 194 - <https://rpo.slaskie.pl/>



Województwo
Śląskie

Urząd Marszałkowski Województwa Śląskiego
Wydział Ochrony Środowiska
Tel. +48 (32) 77 40 980

- www.slaskie.pl
- srodowisko@slaskie.pl