

## ZAJĘCIA I MATERIAŁY EDUKACYJNE

Kampania edukacyjno-informacyjna pn.:  
„**MOGĘ! Zatrzymać SMOG – Przedszkolaku złap oddech**” - II edycja zakłada:

- przeprowadzenie zajęć edukacyjno-informacyjnych dla dzieci (we wszystkich grupach przedszkolnych) z zastosowaniem materiałów edukacyjno-informacyjnych wytworzonych w ramach II edycji kampanii, oraz z możliwością wykorzystania materiałów opracowanych w edycji I,
- przeprowadzenie akcji edukacyjno-informacyjnej dla rodziców, opiekunów dzieci w zakresie m.in. wpływu zanieczyszczonego powietrza na zdrowie (w szczególności dzieci), sposobów unikania narażenia na zanieczyszczone powietrze, stosowania oczyszczaczy powietrza, nawyku sprawdzania stanu jakości powietrza.
- przekazanie placówce materiałów edukacyjno-informacyjnych:
  - zestawu edukacyjnego,
  - tablicy informującej o stanie jakości powietrza,
  - książki pt. „BAJKA O KSIĘCIU I ZŁYM SMOGU”,
  - plakatu,
  - ulotek.

Na potrzeby realizacji II edycji kampanii mogą zostać wykorzystane materiały edukacyjno-informacyjne wypracowane w ramach I edycji kampanii m.in.:

- scenariusze lekcji (5 szt.),
- bajka animowana pt. „Księżę i Smog”.

Dostępne na stronie [www.powietrze.slaskie.pl](http://www.powietrze.slaskie.pl)

Organizator kampanii:

**Urząd Marszałkowski Województwa Śląskiego**  
ul. Ligonja 46, 40-037 Katowice

## KAMPANIA REALIZOWANA PRZEZ URZĄD MARSZAŁKOWSKI WOJEWÓDZTWA ŚLĄSKIEGO W KATOWICACH

Kampania „**MOGĘ! Zatrzymać SMOG – Przedszkolaku złap oddech**” - II edycja kontynuuje cele i założenia podejmowane w I edycji projektu dotyczące podnoszenia świadomości ekologicznej w zakresie wpływu zanieczyszczonego powietrza na zdrowie. Działania podejmowane w ramach kampanii, tak jak w ubiegłym roku, skierowane są do mieszkańców województwa śląskiego, w szczególności do dzieci w wieku przedszkolnym, ich rodziców, opiekunów. W ramach I edycji kampanii wsparcie otrzymało 121 placówek z 40 gmin województwa śląskiego. Do udziału w II edycji, zgodnie z listą rankingową zakwalifikowało się 449 placówek przedszkolnych ze 101 gmin.

### OCZYSZCZACZE DLA PRZEDSZKOLI

Każda placówka, zakwalifikowana do udziału w kampanii „**MOGĘ! Zatrzymać SMOG – Przedszkolaku złap oddech**” - II edycja, otrzymała oczyszczacze powietrza w ramach przyznanej przez Województwo Śląskie pomocy rzeczowej Gminie stanowiącej organ prowadzący daną placówkę przedszkolną. Do placówek przedszkolnych przekazano w obecnej edycji projektu 879 sztuk urządzeń. **Łącznie w ramach I i II edycji kampanii ufundowano 1379 sztuk oczyszczaczy powietrza.**



## Główne źródła zanieczyszczenia

pyłami zawieszonymi **PM10**  
w województwie śląskim  
to:



źródło: Roczna ocena jakości powietrza w województwie śląskim. Raport wojewódzki za rok 2019; GIOŚ, Katowice 2020 r.

## SAMI PRODUKUJEMY SMOG

Smog to połączenie zanieczyszczeń, pochodzących przede wszystkim z kominów gospodarstw domowych, z niekorzystnymi warunkami pogodowymi. Smog powstaje głównie w wyniku spalania mułu, flotu, węgla brunatnego, wilgotnego drewna i śmieci w naszych własnych piecach.



smoke (dym)

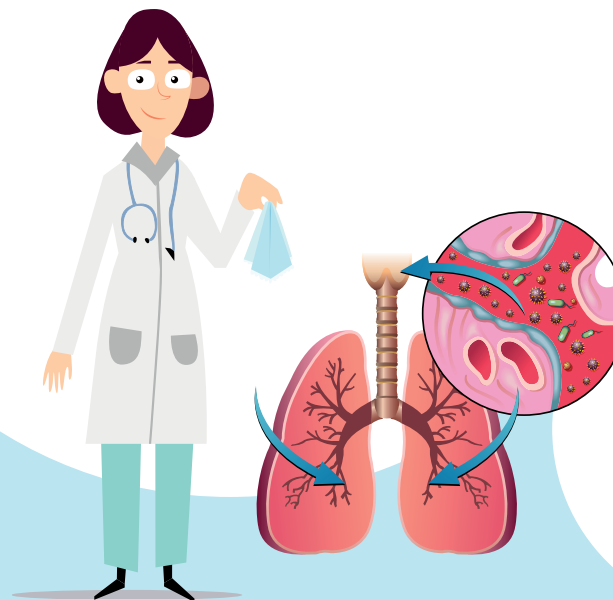
+



fog (mgła)

źródło: [www.powietrze.slaskie.pl](http://www.powietrze.slaskie.pl)

SMOG (ang.)



## DZIECI NAJBARDZIEJ NARAŻONE

Każdego roku smog przyczynia się do śmierci około 48 tys. Polaków. Oddychanie nim przynosi wiele zagrożeń dla zdrowia, tj. choroby układu oddechowego, choroby układu krążenia/krwionośnego, osłabienie układu odpornościowego. Dzieci i niemowlęta są szczególnie wrażliwe na zanieczyszczenie powietrza pyłem zawieszonym, ponieważ ich układ odpornościowy, oddechowy i ośrodkowy układ nerwowy nie są jeszcze w pełni rozwinięte.

Oprócz dzieci do grupy szczególnego ryzyka należą także:

- kobiety w ciąży,
- osoby starsze,
- osoby chore.

źródło: Poland - Air pollution country fact sheet, Europejska Agencja Środowiskowa, 2020 r.; [www.powietrze.slaskie.pl](http://www.powietrze.slaskie.pl)



## ITY MOŻESZ POPRAWIĆ JAKOŚĆ POWIETRZA

Sami na co dzień także możemy zapobiegać powstawaniu szkodliwych substancji, poprawiając tym samym jakość powietrza, którym oddychamy. W tym celu:

- sprawdź klasę swojego kotła węglowego, jeśli nie spełnia on wymogów zmień źródło ciepła na bardziej ekologiczne;
- nie spalaj mułu, flotu, węgla brunatnego, wilgotnego drewna i śmieci w swoim piecu;
- korzystaj z oczyszczaczy powietrza;
- trzymaj w pomieszczeniach rośliny poprawiające jakość powietrza np. skrzydłokwiat, paproć lub bluszcz;
- przebywaj w pomieszczeniach posiadających wewnętrzny obieg wentylacyjny;
- korzystaj z bardziej ekologicznych środków transportu:
  - › transport publiczny (pociąg, autobus, tramwaj),
  - › rower,
  - › wspólne przejazdy samochodem (car-sharing).