



# Ubóstwo energetyczne w Polsce i na Śląsku w świetle badań ekspertów

**Anna Bogusz**

Pełnomocnik Marszałka Województwa Śląskiego  
ds. strategii w obszarze klimatu i środowiska

Urząd Marszałkowski Województwa Śląskiego  
Kancelaria Zarządu  
ul. Ligonía 46, 40-037 Katowice

tel. +48 571 244 010  
anna.bogusz@slaskie.pl

# O czym będziemy dzisiaj mówić?

1. Definicja – czym jest ubóstwo energetyczne?
2. Ubóstwo energetyczne w Europie
3. Ubóstwo energetyczne w Polsce
4. Oblicza ubóstwa energetycznego w Polsce
5. Wskaźniki ubóstwa energetycznego w Polsce
6. Ubóstwo energetyczne a smog
7. Co dalej w świetle rosnących cen energii?
8. Strategie państwa a ubóstwo energetyczne
9. Zespół ds. odbiorcy wrażliwego oraz redukcji ubóstwa energetycznego w Polsce
10. Centrum Doradztwa ds. Ubóstwa Energetycznego (EPAH)

## Definicja – czym jest ubóstwo energetyczne?



źródło obrazu: <https://pixabay.com>

- Ubóstwo energetyczne nie jest tożsame z ubóstwem ekonomicznym, chociaż często pokrywają się one ze sobą.
- Do niedawna brakowało w Polsce definicji ubóstwa energetycznego i przyjmowano, że gospodarstwo domowe jest ubogie energetycznie wtedy, gdy na zaspokojenie potrzeb energetycznych przeznaczane jest 10% dochodu rozporządzalnego.

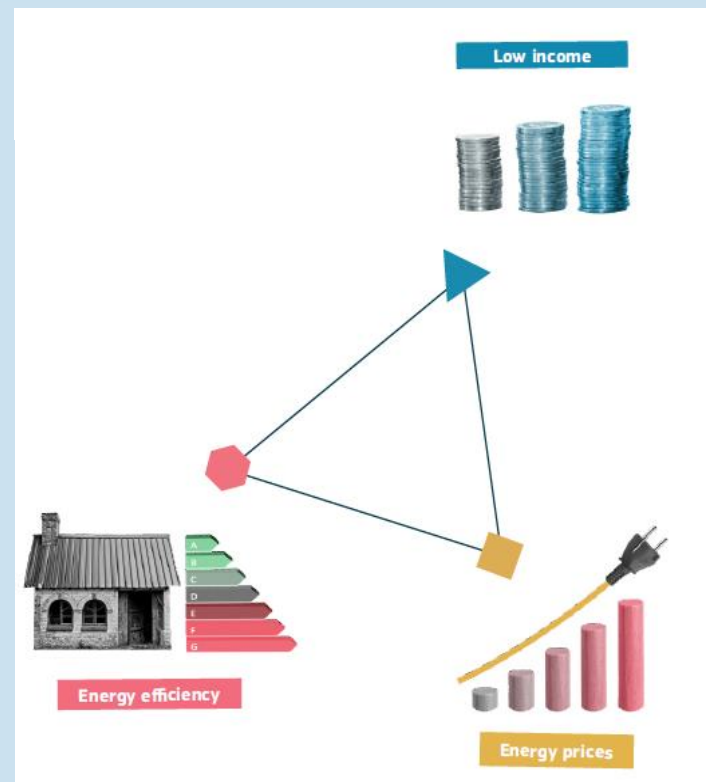
# Definicja – czym jest ubóstwo energetyczne?

W Polsce **pierwszą definicję ubóstwa energetycznego wprowadza**

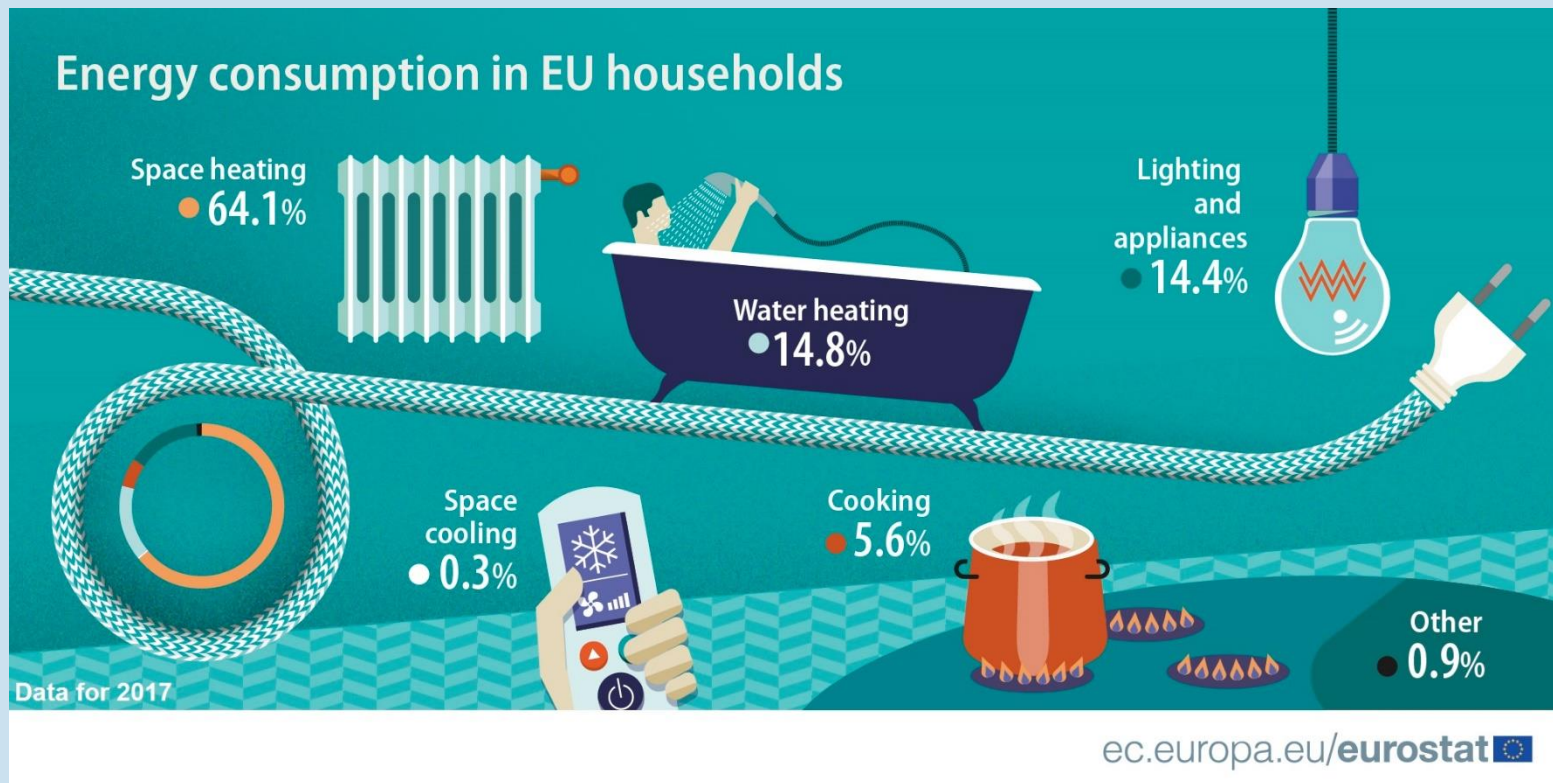
**Art. 5gb. 1** Ustawy o dodatku osłonowym z dnia 17 grudnia 2021 roku.

*„Ubóstwo energetyczne oznacza sytuację, w której gospodarstwo domowe prowadzone przez jedną osobę lub przez kilka osób wspólnie w samodzielny lokalu mieszkalnym lub w budynku mieszkalnym jednorodzinny, w którym nie jest wykonywana działalność gospodarcza, nie może zapewnić sobie wystarczającego poziomu ciepła, chłodu i energii elektrycznej do zasilania urządzeń i do oświetlenia, w przypadku **gdy gospodarstwo domowe łącznie spełnia następujące warunki:***

- 1) osiąga niskie dochody;
- 2) ponosi wysokie wydatki na cele energetyczne;
- 3) zamieszkuje w lokalu lub budynku o niskiej efektywności energetycznej”.

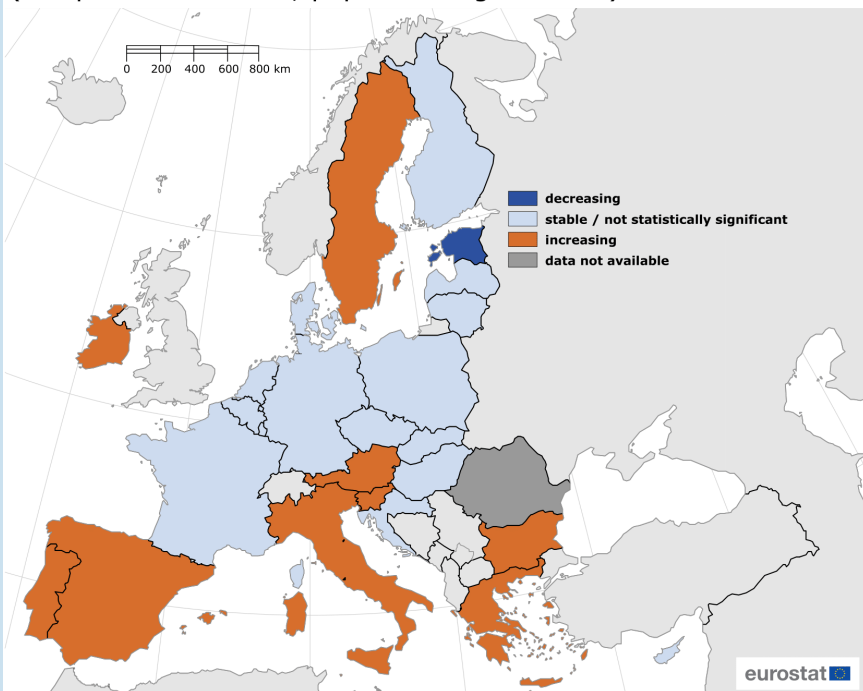


# Zużycie energii w gospodarstwie domowym



# Ubóstwo energetyczne w Europie

## At-risk-of-poverty rate in 2020, early estimates (compared with 2019; population aged 18-64)

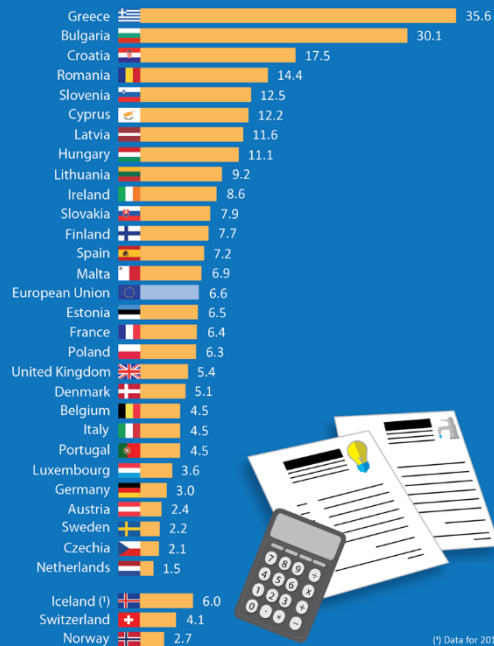


Explanatory note for 'stable / not statistically significant': expected changes have a high level of uncertainty and should be considered not significantly different from 0.

Administrative boundaries: © EuroGeographics © UN-FAO © Turkstat  
Cartography: Eurostat - IMAGE, 07/2021

## Households unable to pay utility bills on time in the past 12 months

(% of all households, 2018)

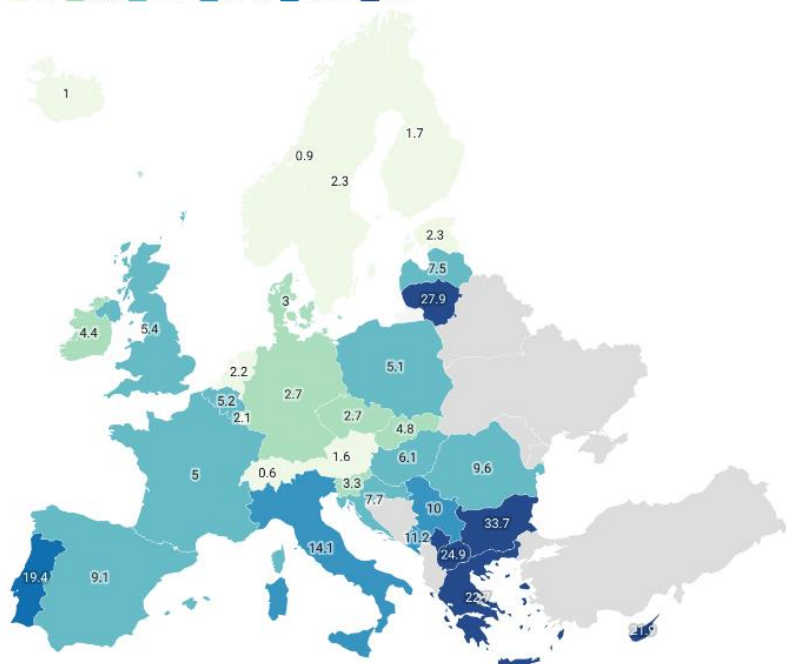


34 mln  
Europejczyków nie  
stać na zapewnienie  
odpowiedniego  
komfortu  
termicznego  
w swoich domach.

# Ubóstwo energetyczne w Europie

## Inability to keep home adequately warm (2018)

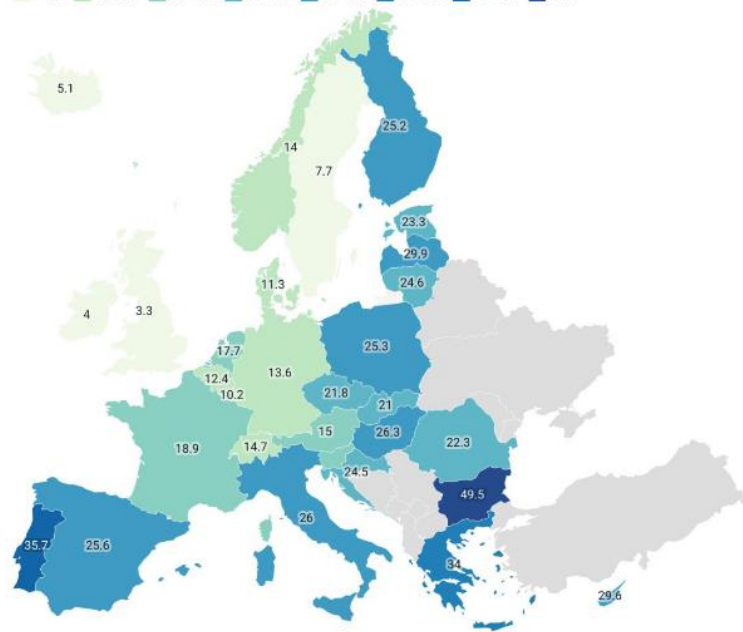
< 3 3-5 5-10 10-15 15-20 ≥ 20



Source: Eurostat SILC · Created with Datawrapper

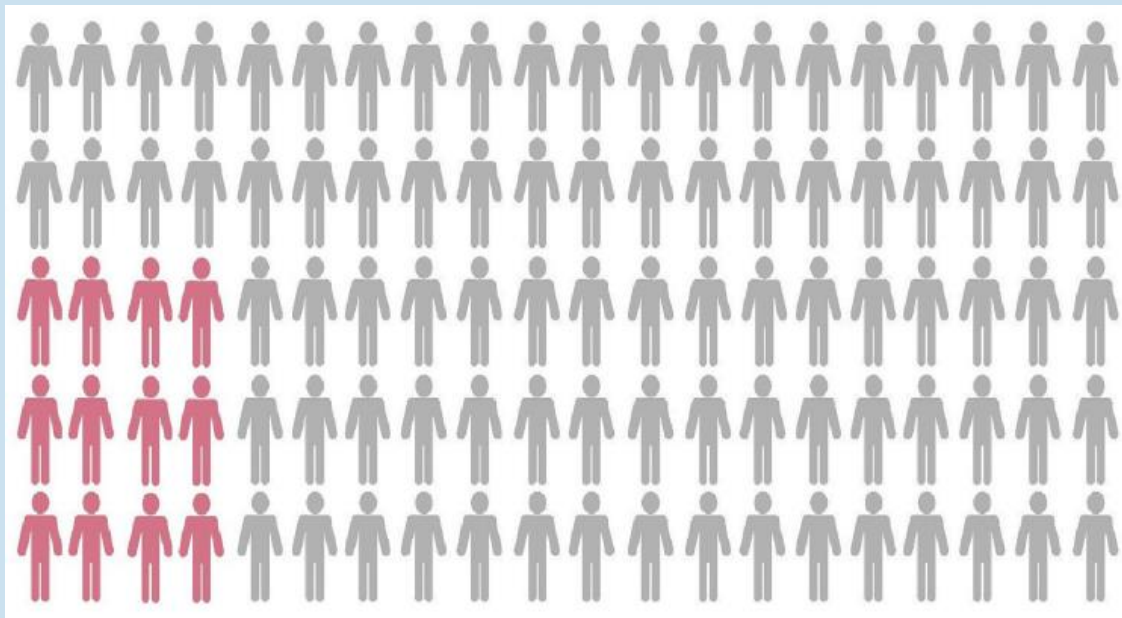
## Share of population living in a dwelling not comfortably cool during summertime (2012)

< 10 10-15 15-20 20-25 25-30 30-35 35-40 ≥ 40



Source: Eurostat · Created with Datawrapper

# Ubóstwo energetyczne w Polsce

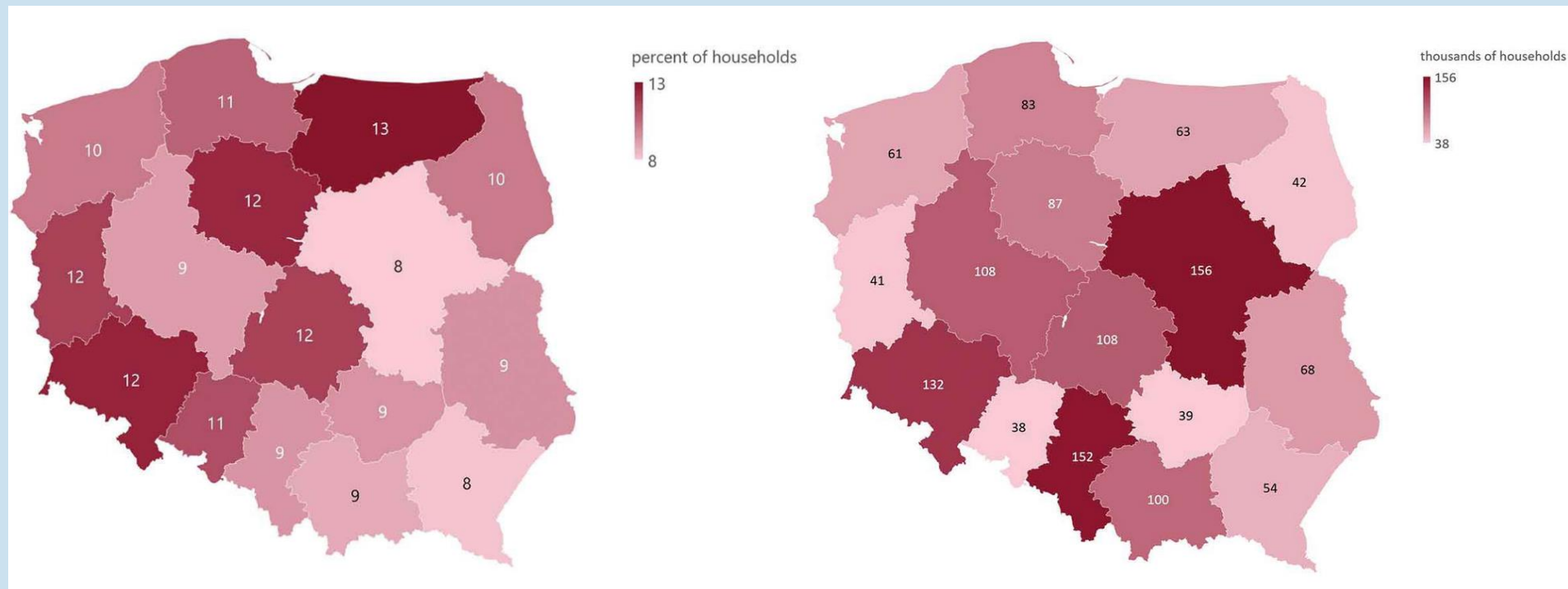


Około 4,6 mln (12%)  
mieszkańców  
Polski jest ubogich  
energetycznie.

Mając na uwadze wysoką inflację w Polsce, rosnące ceny nośników energii, a tym samym wzrost rachunków za energię elektryczną, gaz czy ciepło, można prognozować, że problem będzie przybierał na sile.



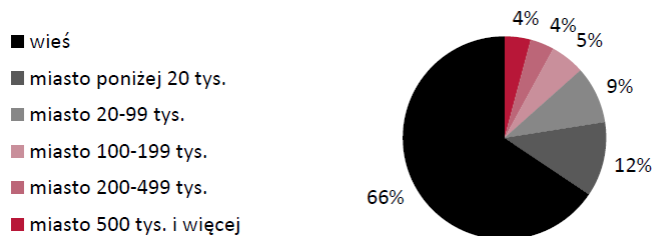
# Ubóstwo energetyczne w Polsce



# Ubóstwo energetyczne w Polsce

Ubóstwo energetyczne dotyka głównie:

Struktura grupy ubogich energetycznie



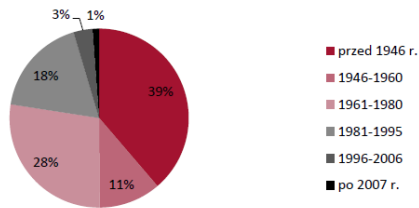
Struktura grupy ubogich energetycznie według typu budynku



mieszkańców domów jednorodzinnych

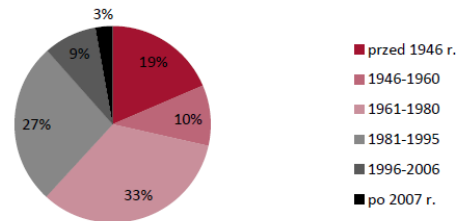
mieszkańców wsi i małych miast

Struktura ubogich energetycznie według okresu wybudowania zamieszkiwanego budynku



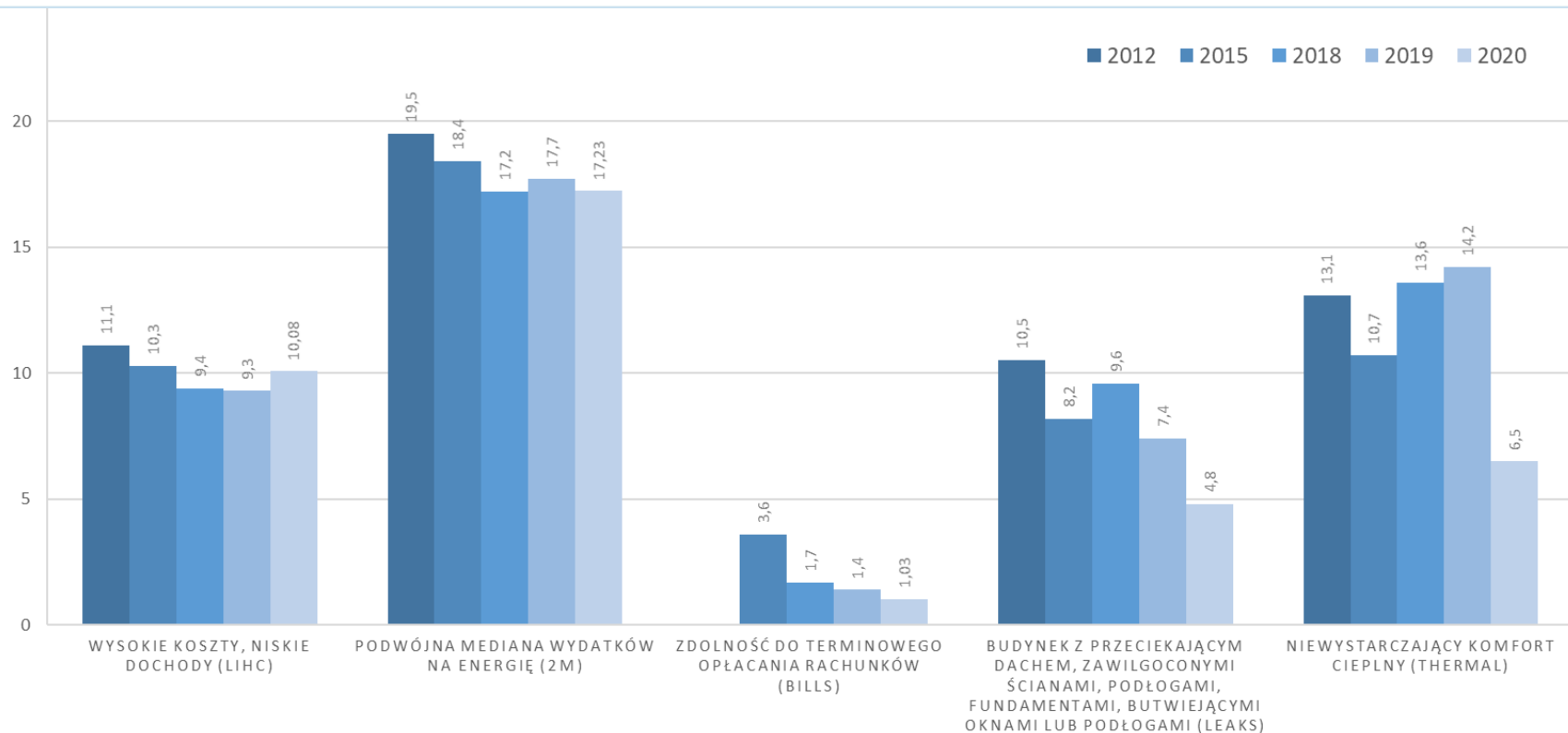
mieszkańców przedwojennych kamienic – w budynkach wielorodzinnych

Struktura ubogich energetycznie według okresu wybudowania zamieszkiwanego budynku



mieszkańców budynków jednorodzinnych przedwojennych i z lat 1981-1995

# Wskaźniki ubóstwa energetycznego w Polsce



# Oblicza ubóstwa energetycznego w Polsce



Miejskie enklawy  
biedy



Ubodzy mieszkańcy  
zaniedbanych  
domów  
jednorodzinnych



Rodziny  
wielopokoleniowe  
w dużych domach  
na wsi



Starsze osoby  
w dużych domach

# Oblicza ubóstwa energetycznego w Polsce

## Ubóstwo energetyczne

to trudny, mało rozpoznany temat, ale

**75%**

uczestników uważa go za ważny problem w swojej okolicy.



**24%**

uczestników deklaruje, że ich mieszkania lub domy nie są wystarczająco ciepłe w zimie.

Ludzie czują bezradność i osamotnienie wobec doświadczanych problemów.



Nawet osobom, które doświadczają problemu trudno jest rozmawiać i decydować o kierunkach działań władz, zmierzających do jego rozwiązania.



24%



domów i mieszkań uczestników narad nie jest wystarczająco ciepła w zimie



23%

uczestników narzeka na wysokie koszty ogrzewania, ze względu na zły stan techniczny

**53%**

uczestników narad doświadcza ubóstwa energetycznego



42%

uczestników wydaje na prąd i ogrzanie domu więcej niż 10% swojego dochodu

# Ubóstwo energetyczne a smog

**Ubóstwo energetyczne w Polsce wiąże się też ściśle z niską emisją i smogiem, gdyż:**

- Niski standard energetyczny domów sprawia, że ich mieszkańcy potrzebują dużo energii
- Energia ta jest wytwarzana w przestarzałych urządzeniach grzewczych, które nie spełniają norm emisyjnych
- Większość gospodarstw ubogich energetycznie korzysta z paliw stałych, takich jak węgiel czy drewno. Często te paliwa są złej jakości.

**Zwalczanie ubóstwa energetycznego powinno odbywać się systemowo i powinno być ściśle związane z programami poprawy jakości powietrza, tym bardziej w kontekście transformacji energetycznej.**

Również programy finansowania powinny brać pod uwagę możliwości gospodarstw ubogich energetycznie, tak aby środki finansowe były efektywnie wydatkowane.

**CO TO JEST SMOG?**

**MOGE!**  
#Zatrzymać SMOG

opał złej jakości

stary piec

• PM 2,5 oraz PM10 (pyły zawieszone)  
• SO<sub>2</sub> (dwutlenek siarki)  
• NO<sub>x</sub> (tlenki azotu) • CO (tlenek węgla)  
• B(a)P (benzo(a)piren)

**Smog (ang.)**  
smoke (dym) + fog (mgła)

**SMOG to połączenie niekorzystnych warunków pogodowych i dużej ilości zanieczyszczeń z kominów gospodarstw domowych.**

DOWIEDZ SIĘ WIĘCEJ NA:  
[powietrze.slaskie.pl](http://powietrze.slaskie.pl)

Projekt LIFE IP MAŁOPOLSKA dofinansowany z programu LIFE Unii Europejskiej.

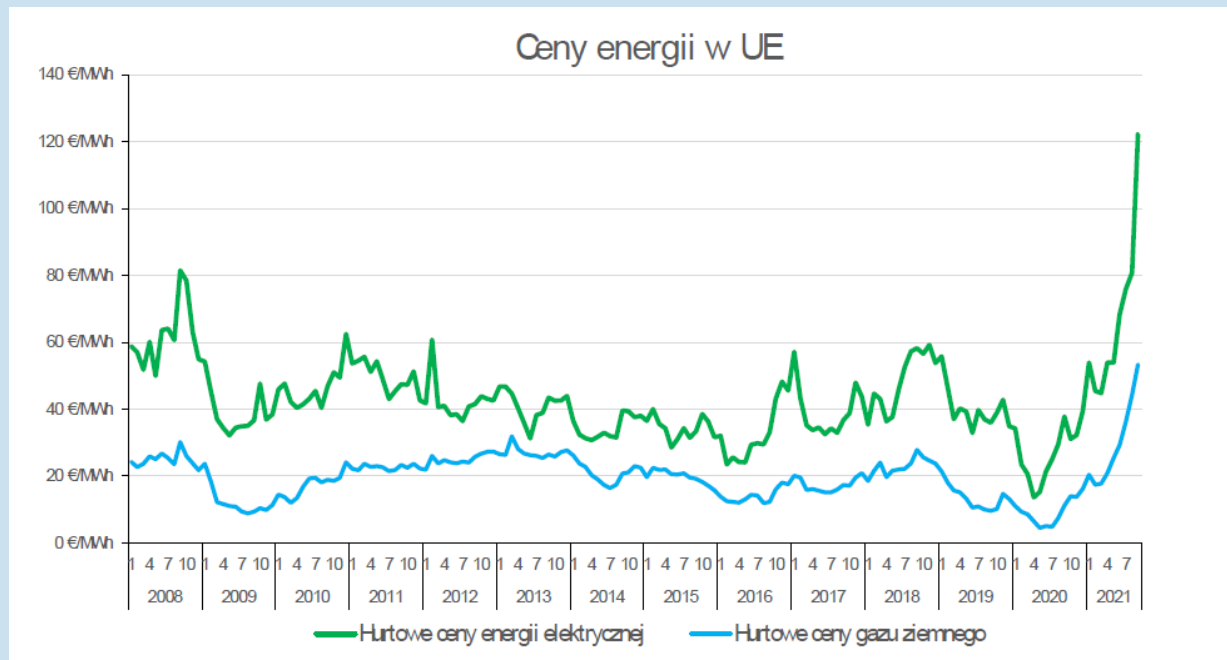
MAŁOPOLSKA W ZDROWEJ ATMOSFERZE

MAŁOPOLSKA W ZDROWEJ ATMOSFERZE

Śląskie.

# Co dalej w świetle rosnących cen energii?

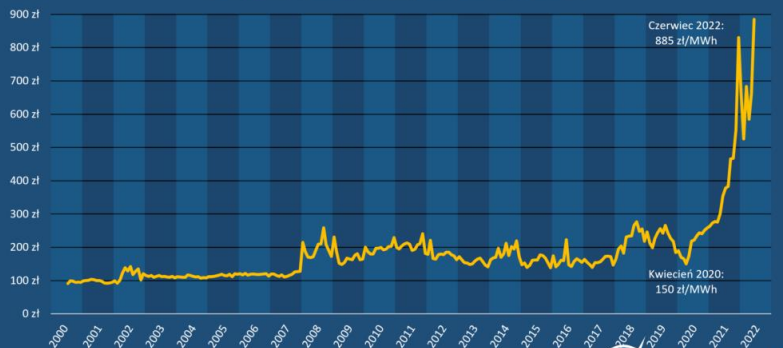
Czy w świetle kryzysu energetycznego wywołanego m.in. epidemią Covid i pogłębionego wojną na Ukrainie, Polacy w większym stopniu będą zagrożeni ubóstwem energetycznym?



Źródło: Komunikat Komisji do Parlamentu Europejskiego, Rady Europejskiej, Rady, Europejskiego Komitetu Ekonomiczno-społecznego i Komitetu Regionów. Reakcja na rosnące ceny energii: zestaw działań i środków wsparcia. 2021

# Co dalej w świetle rosnących cen energii?

Ceny energii elektrycznej na polskiej giełdzie

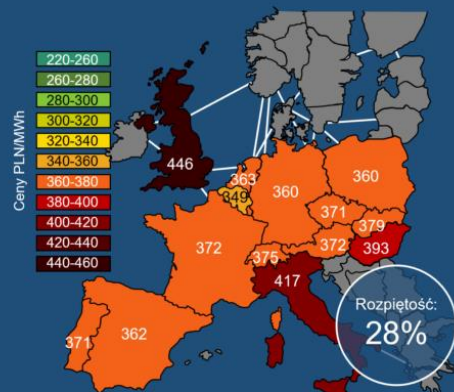


wysokieNapiecie.pl  
Licencja: CC-BY-SA 4.0

Dane: Indeks RDN BASE TGE | Lipiec 2022

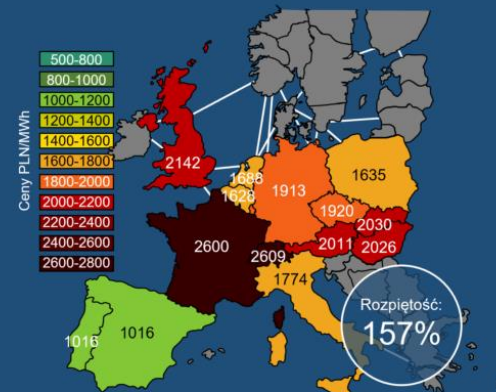
Notowania cen energii elektrycznej na następny rok

z 9 sierpnia 2021 roku



Dane: Enerace.online | Sierpień 2022

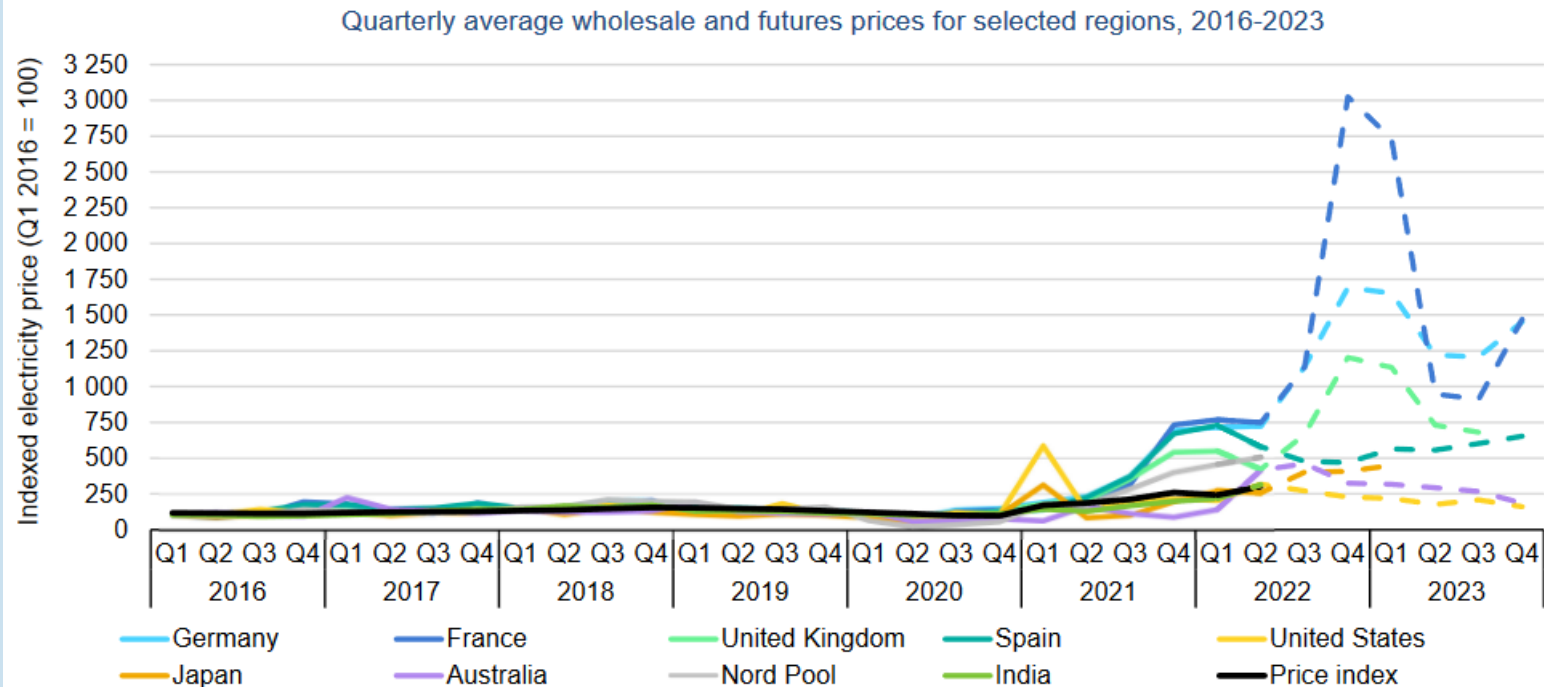
z 9 sierpnia 2022 roku



wysokieNapiecie.pl  
CC-BY-SA 4.0



# Co dalej w świetle rosnących cen energii?



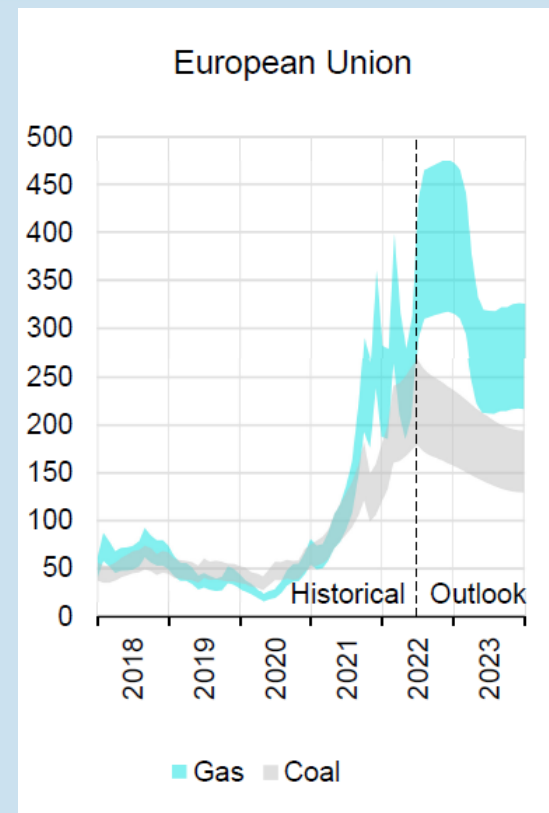
IEA. All rights reserved.

# Co dalej w świetle rosnących cen energii?

## Zmienność cen na rynkach energetycznych: ropy naftowej, węgla i gazu ziemnego

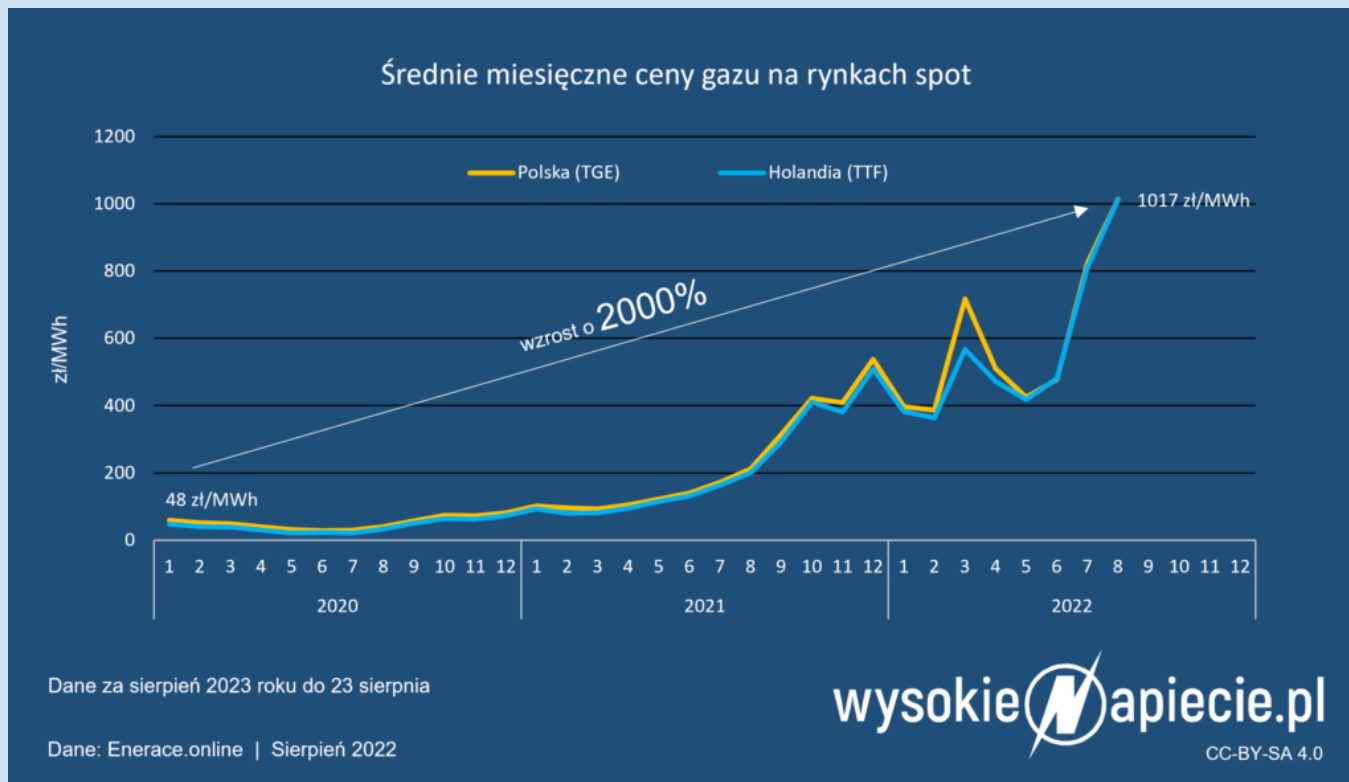


Źródło: Raport Global Impact of war in Ukraine on food, energy and finance systems. United Nations. 2022

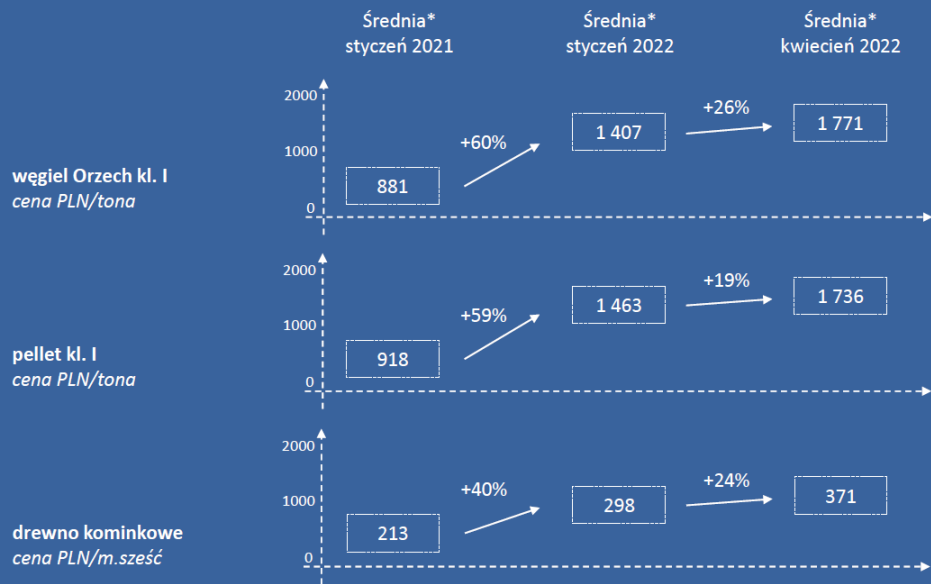


Źródło: International Energy Agency. Electricity Market Report. July 2022 - Update

# Co dalej w świetle rosnących cen energii?



# Co dalej w świetle rosnących cen nośników energii?



	min. sierpień 2022	max. sierpień 2022	średnia sierpień 2022*
węgiel Orzech cena PLN/tona	2 400	3 500	2 900
ekogroszek cena PLN/tona	2 700	3 900	3 250
pellet cena PLN/tona	2 200	2 900	2 445
drewno kominkowe cena PLN/m.sześć	350	511	390

\* średnia obcięta – wykluczone najwyższa i najniższa wartość

Źródło: Raport Zmiana cen paliw stałych w składach opału w latach 2021-2022, Polski Alarm Smogowy, Instytut CEM

Polski Alarm Smogowy zbadał ceny węgla, pelletu i drewna we wszystkich województwach. W ciągu półtora roku:

- węgiel podrożał średnio o 229%
- a pellet o 166%.

# Strategie państwa a ubóstwo energetyczne

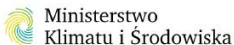


PEP zakłada redukcję ubóstwa energetycznego do poziomu maksymalnie 6% gospodarstw domowych dotkniętych tym problemem.



KPEiK również zakłada, że odsetek gospodarstw ubogich energetycznie będzie maleć oraz zwiększenie ochrony odbiorcy wrażliwego.

# Zespół ds. odbiorcy wrażliwego oraz redukcji ubóstwa energetycznego w Polsce



## **Bank dobrych praktyk Przeciwdziałanie ubóstwu energetycznemu w Polsce**

Warszawa, 2021

Niniejszy dokument powstał w wyniku prac Zespołu ds. odbiorcy wrażliwego oraz redukcji ubóstwa energetycznego w Polsce powołanego przez Ministra Klimatu i Środowiska. Może być szeroko wykorzystywany przez jednostki administracji rządowej, samorządowej, a także inne podmioty zajmujące się tematem ubóstwa energetycznego.

Na stronie Ministerstwa Klimatu i Środowiska dostępne są wyniki prac Zespołu ds. odbiorcy wrażliwego oraz redukcji ubóstwa energetycznego w Polsce obejmujące:

- Bank dobrych praktyk. Przeciwdziałanie ubóstwu energetycznemu w Polsce
- Charakterystykę instrumentów wpływających na redukcję ubóstwa energetycznego
- Zestawienie propozycji nowych instrumentów bądź modyfikacji już istniejących

# Centrum Doradztwa ds. Ubóstwa Energetycznego (EPAH)

[https://energy-poverty.ec.europa.eu/index\\_en](https://energy-poverty.ec.europa.eu/index_en)

EPAH dostarcza zasoby i narzędzia pomagające wdrażać działania mające na uwadze zwalczanie ubóstwa energetycznego. Są to:

- sprawozdania, przewodniki oraz zestawy narzędzi do kształtowania polityki;
- atlas, czyli interaktywna baza danych online zawierająca przykłady projektów lokalnych i międzynarodowych oraz metod zwalczania ubóstwa energetycznego na całym świecie;
- kursy online na temat ubóstwa energetycznego i budowania zdolności w zakresie jego zwalczania;
- bezpośrednia pomoc techniczna dla samorządów lokalnych w zwalczaniu ubóstwa energetycznego.





# Dziękuję za uwagę

**Anna Bogusz**

Pełnomocnik Marszałka Województwa Śląskiego  
ds. strategii w obszarze klimatu i środowiska

Urząd Marszałkowski Województwa Śląskiego  
Kancelaria Zarządu  
ul. Ligonja 46, 40-037 Katowice

tel. +48 571 244 010  
anna.bogusz@slaskie.pl