

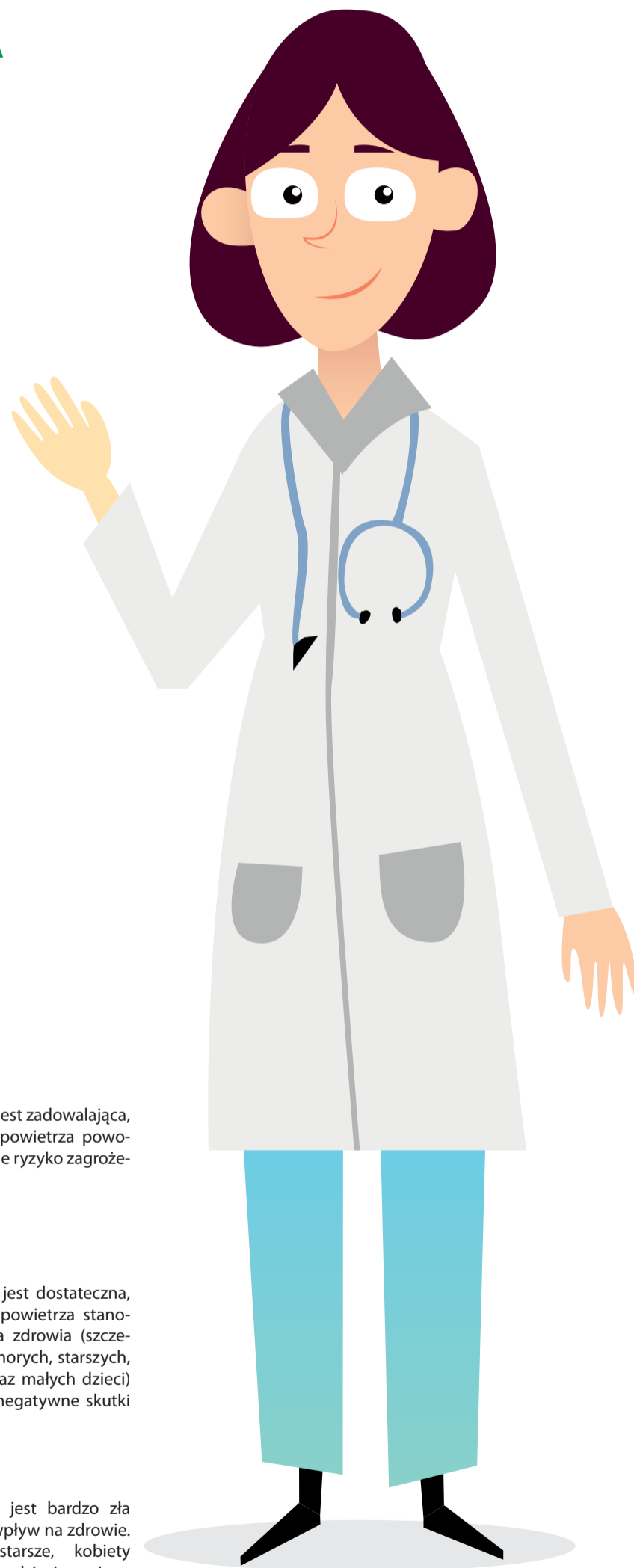
DZISIAJ JEST

DZIEŃ TYGODNIA



STAN JAKOŚCI POWIETRZA

PIKTOGRAM



LEGENDA



**BARDZO
DOBRY**

Jakość powietrza jest bardzo dobra, zanieczyszczenie powietrza nie stanowi zagrożenia dla zdrowia.



DOBRY

Jakość powietrza jest zadowalająca, zanieczyszczenie powietrza powoduje brak lub niskie ryzyko zagrożenia dla zdrowia.



UMIARKOWANY

Jakość powietrza jest akceptowalna, zanieczyszczenie powietrza może stanowić zagrożenie dla zdrowia.



DOSTATECZNY

Jakość powietrza jest dostateczna, zanieczyszczenie powietrza stanowi zagrożenie dla zdrowia (szczególnie dla osób chorych, starszych, kobiet w ciąży oraz małych dzieci) oraz może mieć negatywne skutki zdrowotne.



ZŁY

Jakość powietrza jest zła, osoby chore, starsze, kobiety w ciąży oraz małe dzieci powinny unikać przebywania na wolnym powietrzu.



BARDZO ZŁY

Jakość powietrza jest bardzo zła i ma negatywny wpływ na zdrowie. Osoby chore, starsze, kobiety w ciąży oraz małe dzieci powinny bezwzględnie unikać przebywania na wolnym powietrzu.