

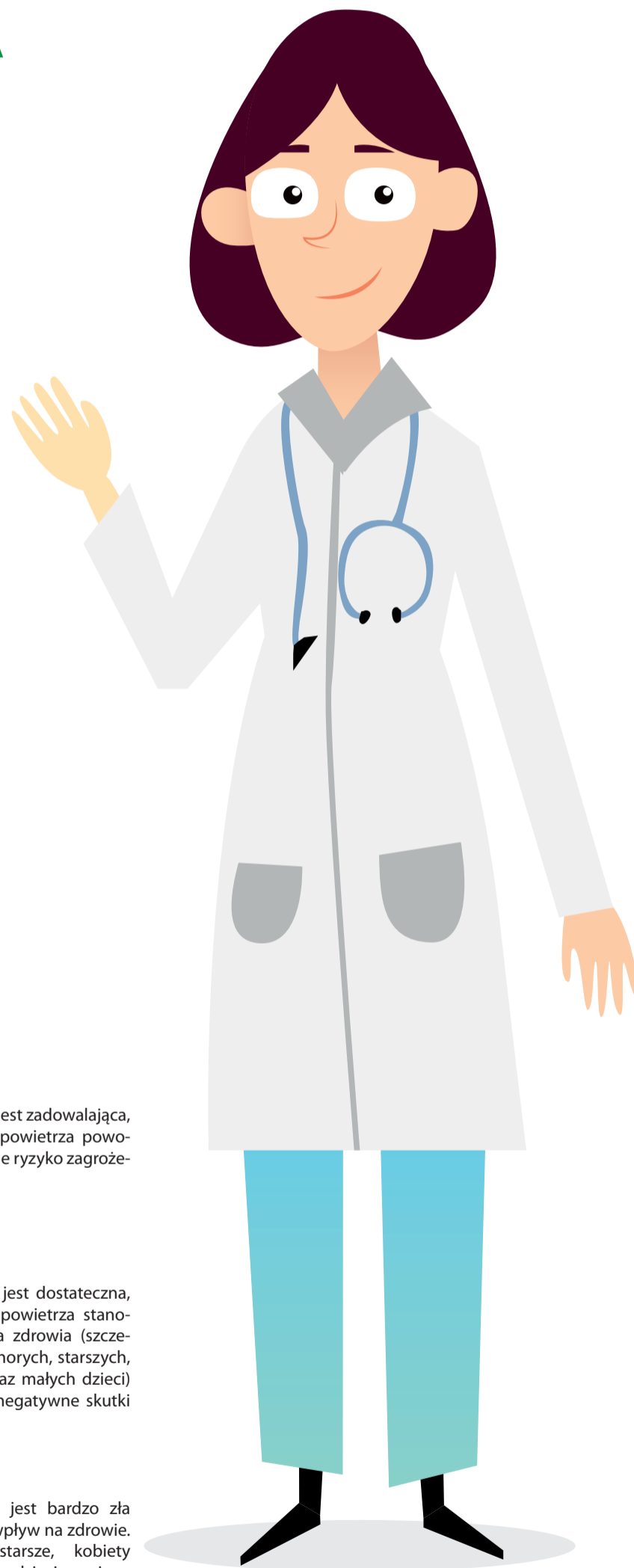


# DZISIAJ JEST

DZIEŃ TYGODNIA

## STAN JAKOŚCI POWIETRZA

PIKTOGRAM



### LEGENDA



Jakość powietrza jest bardzo dobra, zanieczyszczenie powietrza nie stanowi zagrożenia dla zdrowia.

**BARDZO DOBRY**



Jakość powietrza jest zadowalająca, zanieczyszczenie powietrza powoduje brak lub niskie ryzyko zagrożenia dla zdrowia.

**DOBRY**



Jakość powietrza jest akceptowalna, zanieczyszczenie powietrza może stanowić zagrożenie dla zdrowia.

**UMIARKOWANY**



Jakość powietrza jest dostateczna, zanieczyszczenie powietrza stanowi zagrożenie dla zdrowia (szczególnie dla osób chorych, starszych, kobiet w ciąży oraz małych dzieci) oraz może mieć negatywne skutki zdrowotne.

**DOSTATECZNY**



Jakość powietrza jest zła, osoby chore, starsze, kobiety w ciąży oraz małe dzieci powinny unikać przebywania na wolnym powietrzu.

**ZŁY**



Jakość powietrza jest bardzo zła i ma negatywny wpływ na zdrowie. Osoby chore, starsze, kobiety w ciąży oraz małe dzieci powinny bezwzględnie unikać przebywania na wolnym powietrzu.

**BARDZO ZŁY**