

Regionalny Plan Adaptacji do zmian klimatu dla Województwa Śląskiego

Briefing prasowy

SUBREGION ZACHODNI – RYBNIK, 14.01.2025

RAFAŁ ADAMCZYK

Członek Zarządu Województwa Śląskiego

PIOTR KUCZERA

Prezydent Miasta Rybnika

PROCES OPRACOWANIA RPA TERENY POGÓRNICZE W RPA

DR AGNIESZKA KUŚMIERZ

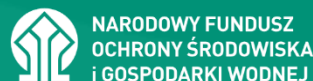
Koordynator Zespołu Merytorycznego RPA

Instytut Ochrony Środowiska – Państwowy Instytut Badawczy

DR INŻ. JAN BONDARUK

Zastępca Dyrektora

Główny Instytut Górnictwa – Państwowy Instytut Badawczy

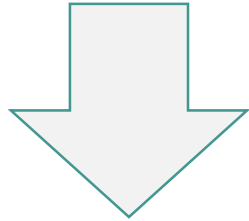


Województwo
Śląskie

RPA – polityka adaptacyjna regionu

RPA jest jednym z elementów **długofalowego planowania rozwoju regionalnego** mającym na celu złagodzenia **nieuniknionych negatywnych skutków obecnych i przyszłych** zmian klimatu.

- przygotowanie władz regionu i władz lokalnych oraz mieszkańców województwa do świadomego reagowania na zagrożenia klimatyczne
- tworzenie warunków do stabilnego rozwoju społeczno-gospodarczego w sytuacji zagrożeń klimatycznych



Koordynacyjny charakter RPA



- uwzględnianie prognozowanych skutków zmian klimatu w podejmowaniu decyzji
- planowanie rozwoju regionalnego z uwzględnieniem prognozowanych skutków zmian klimatu

Specyficzne zagrożenia województwa śląskiego związane ze zmianami klimatu (dane historyczne i scenariusze klimatyczne – KLIMADA 2.0)



Zjawiska związane z opadami

Powodzie

Deszcze nawalne

Susze

Zmiany w pokrywie śnieżnej



Zjawiska związane z temperaturą

Fale upałów

Fale chłodu

Inwersje termiczne

Zmiany w sezonie wegetacyjnym



Zjawiska związane z silnym wiatrem

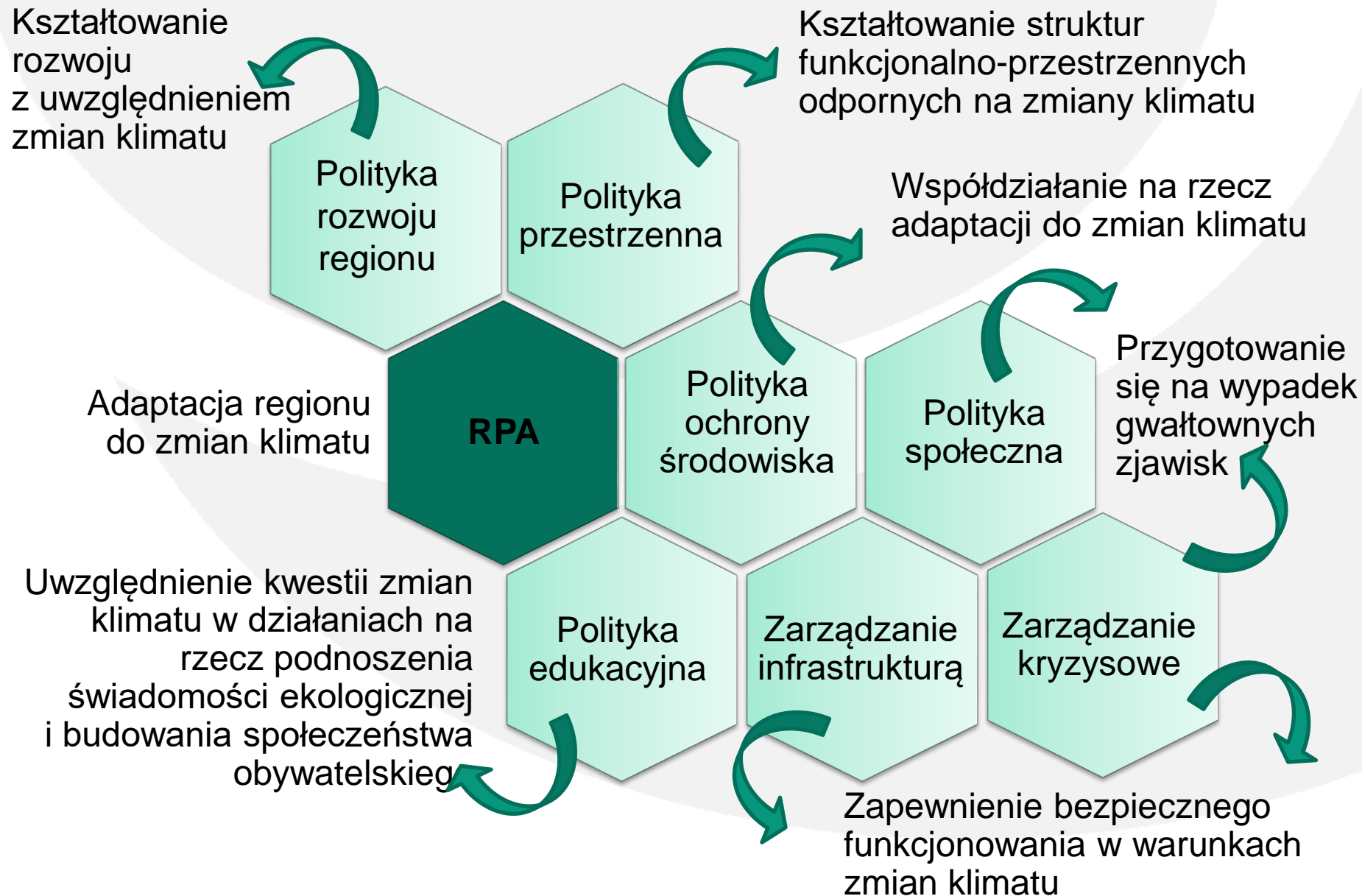
Wichury

Burze

Modyfikacja warunków klimatycznych w obszarach zurbanizowanych (powodzie błyskawiczne, miejska wyspa ciepła, zaburzenia przewietrzania) **i na terenach pogórnicznych**



RPA – element polityki regionalnej



RPA – dokument strategiczno-wdrożeniowy

Diagnoza

Wizja

Cel nadrzędny i cele szczegółowe

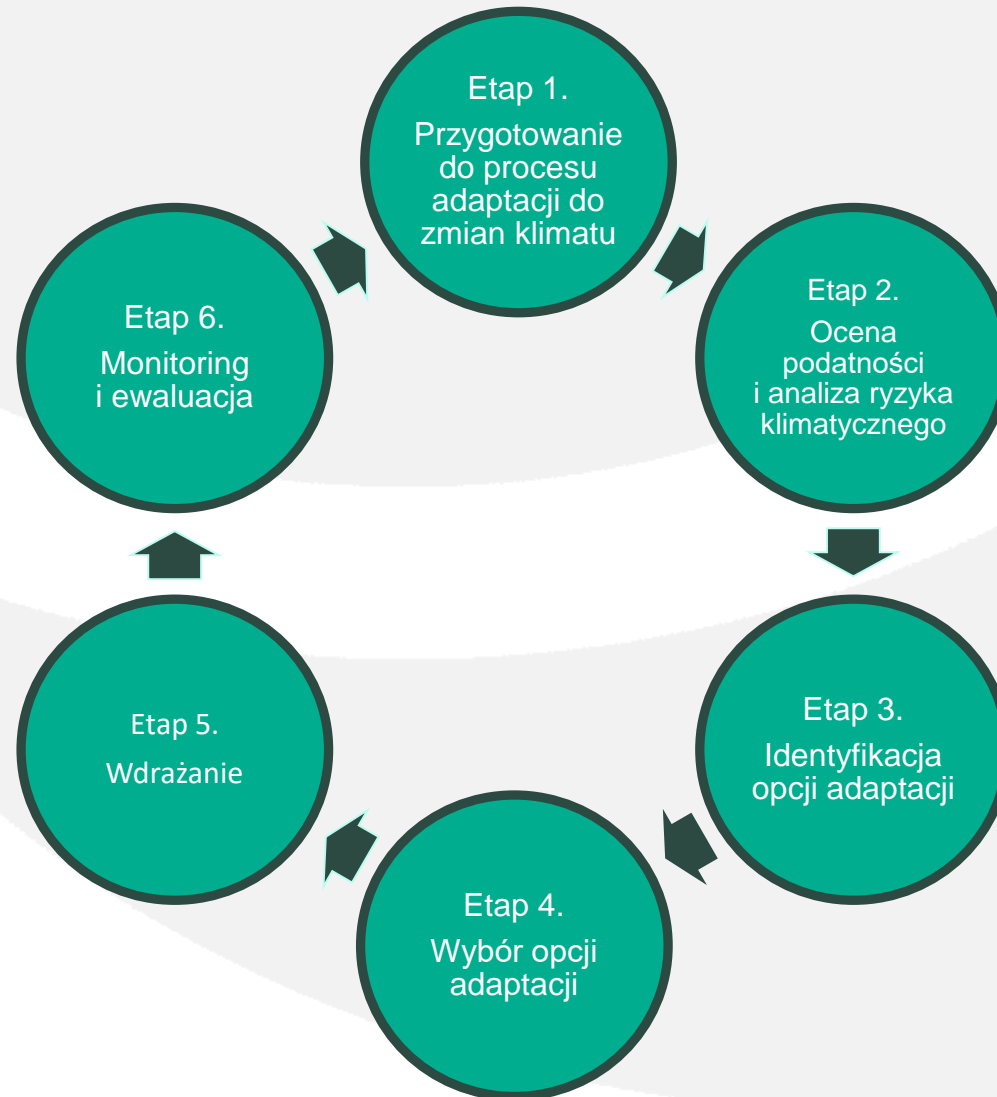
- **przygotowanie** regionu na zmiany klimatu
- podniesienie **potencjału do radzenia sobie** w sytuacji zmieniających się warunków klimatycznych
- zwiększenie **odporności** regionu na zmiany klimatu

Plan działań adaptacyjnych

Zasady wdrażania, monitorowania i ewaluacji



Proces opracowania RPA



RPA – polityka horyzontalna

Sektory	Obszary
Zdrowie	Obszary górskie
Gospodarka wodna	Obszary zurbanizowane
Budownictwo	Tereny górnicze i pogórnice
Transport	
Energetyka	
Różnorodność biologiczna	
Lasy	
Rolnictwo	
Dobra kultury	
Turystyka	

Planowanie przestrzenne

**Różne sektory, różne obszary,
różne podmioty zaangażowane w działania adaptacyjne**

Tereny górnicze i pogórnice

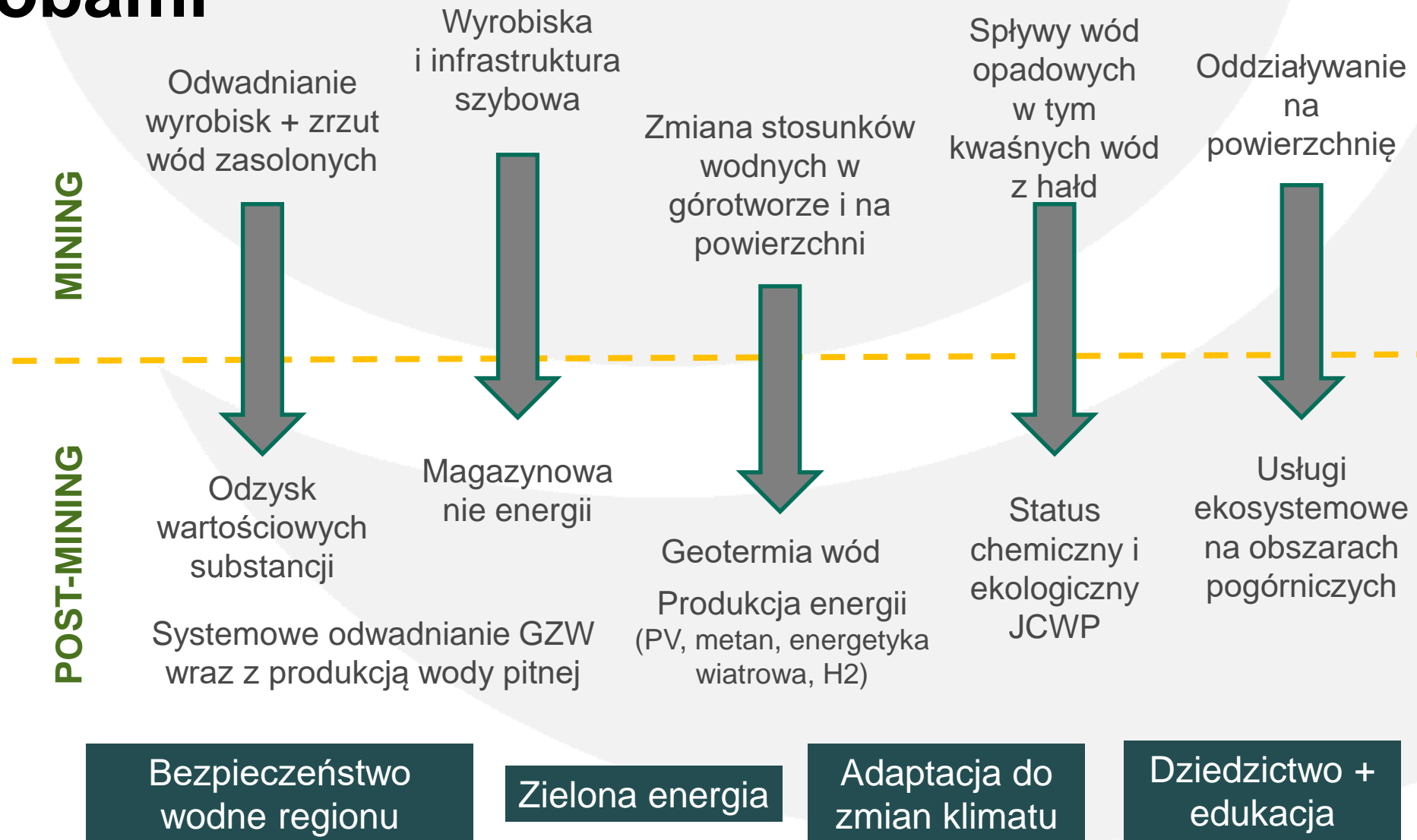
Teren pogórnicy – teren, na którym była prowadzona działalność górnicza (wyłącznie podziemna eksploatacja węgla kamiennego) lub działalność bezpośrednio z nią związana. Granice terenu wynikają z obszaru historycznie zajmowanego pod wyżej opisaną działalność, przebiegu granic działek geodezyjnych oraz aktualnej struktury przestrzennej. Zasięg terenu jest wypadkową tych trzech składników.

Teren górniczy – przestrzeń objęta przewidywanymi szkodliwymi wpływami robót górniczych zakładu górniczego (tereny gdzie dochodziło lub ciągle dochodzi do negatywnego wpływu na środowisko przyrodnicze oraz infrastrukturę miejską, najczęściej zwiększając jej wrażliwość na zmiany klimatu i ograniczając zdolność do adaptacji).

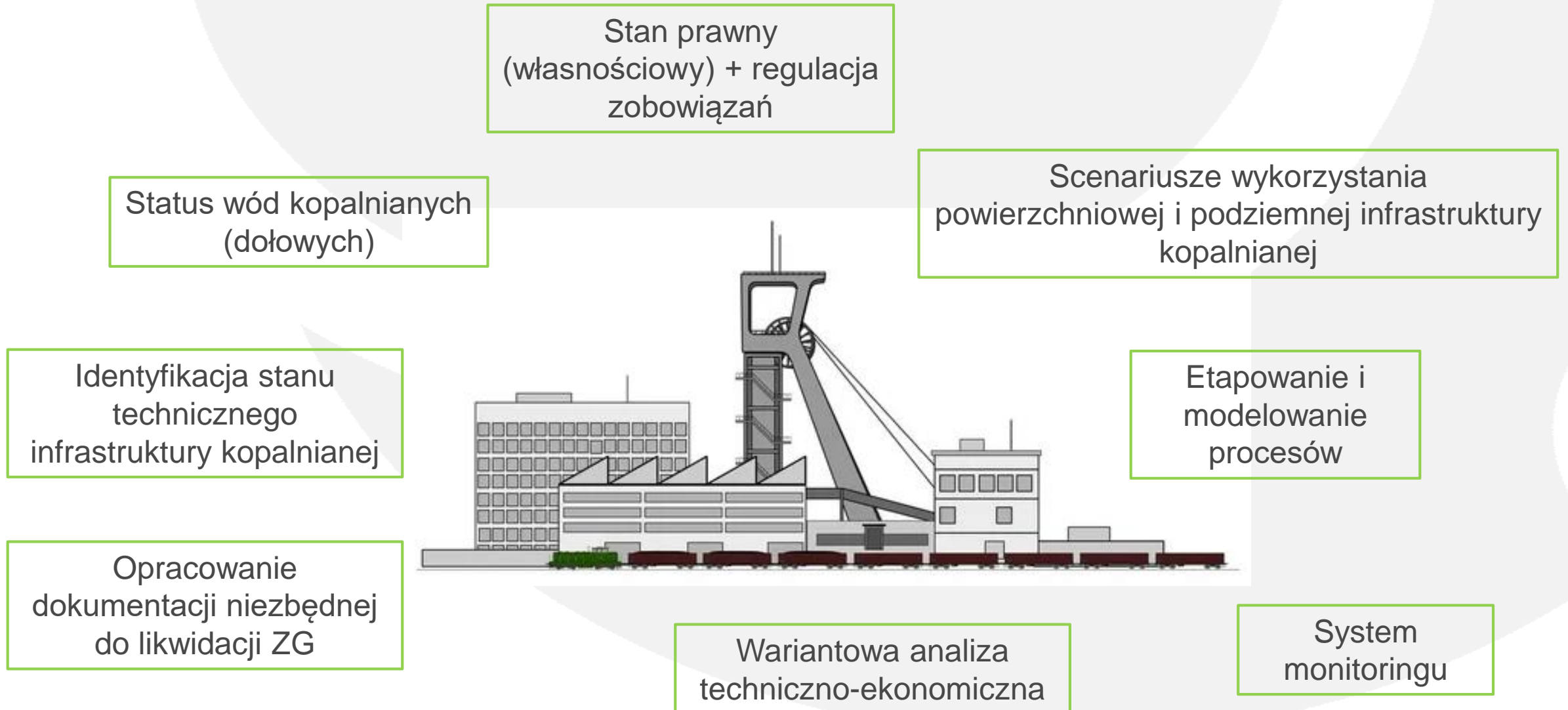
Zasoby po działalności wydobywczej



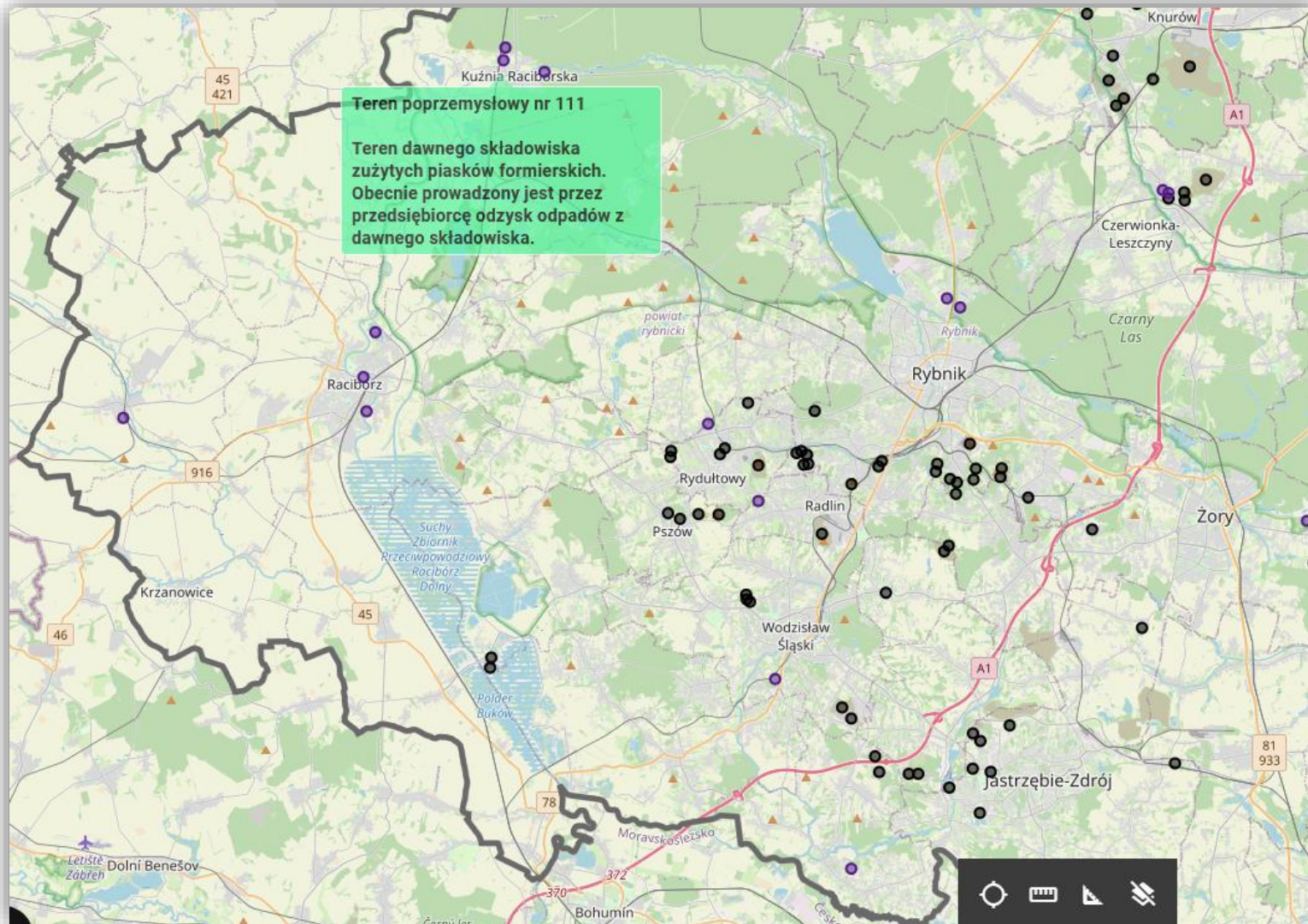
Zmiana paradygmatu gospodarowania zasobami



Działania w fazie pre-closure



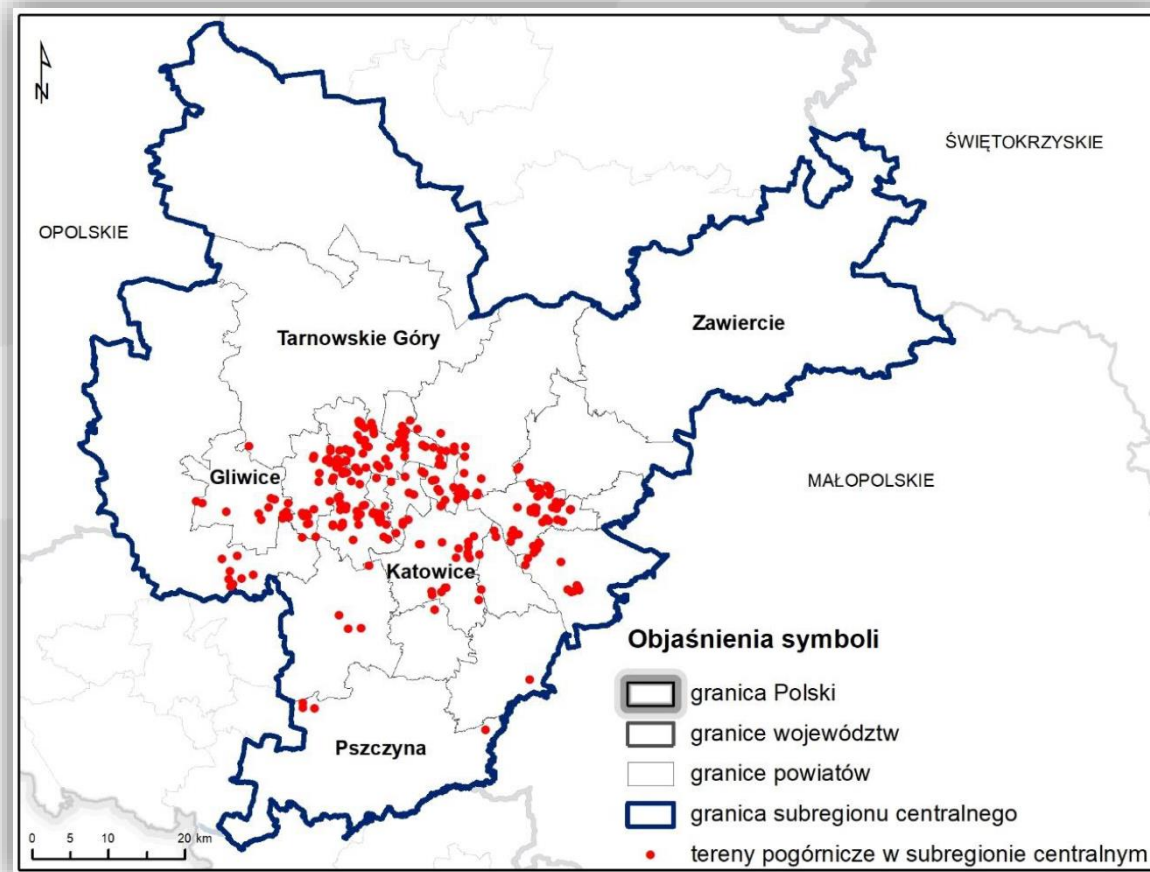
Rozmieszczenie terenów pogórnicznych i innych przemysłowych



Źródło: Baza OPI-TPP 2.0,
<https://www.opi-tpp.pl/home>

Tereny pogórnice w województwie

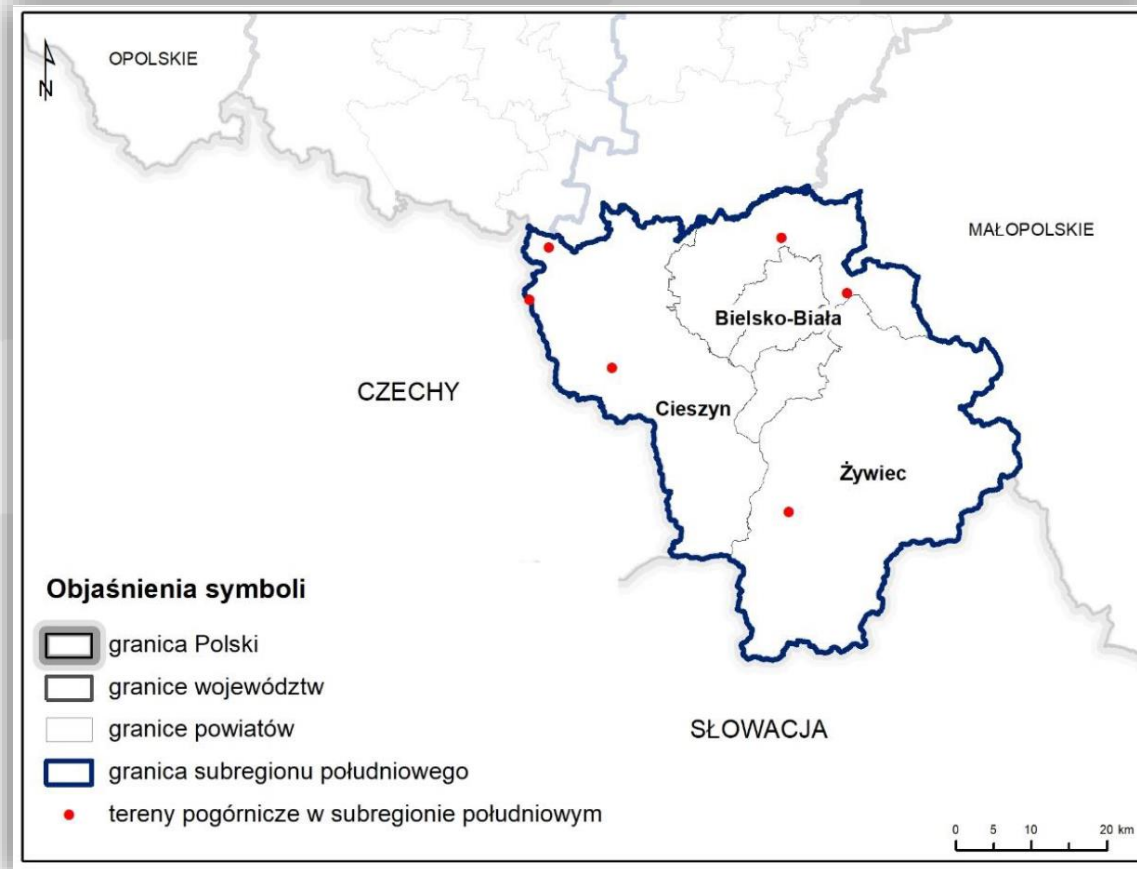
Lokalizacja zidentyfikowanych terenów pogórnicznych w subregionie północnym i centralnym



Źródło: Baza OPI-TTP 2.0, <https://www.opi-tpp.pl/home>

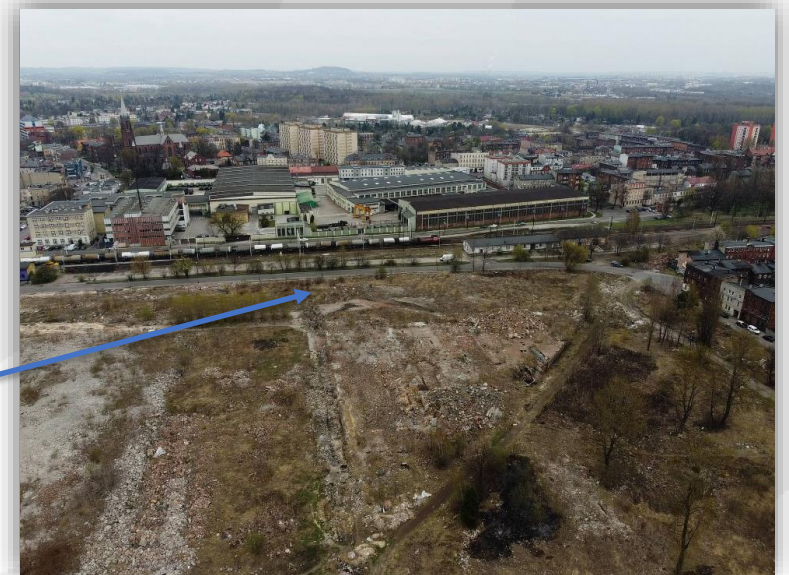
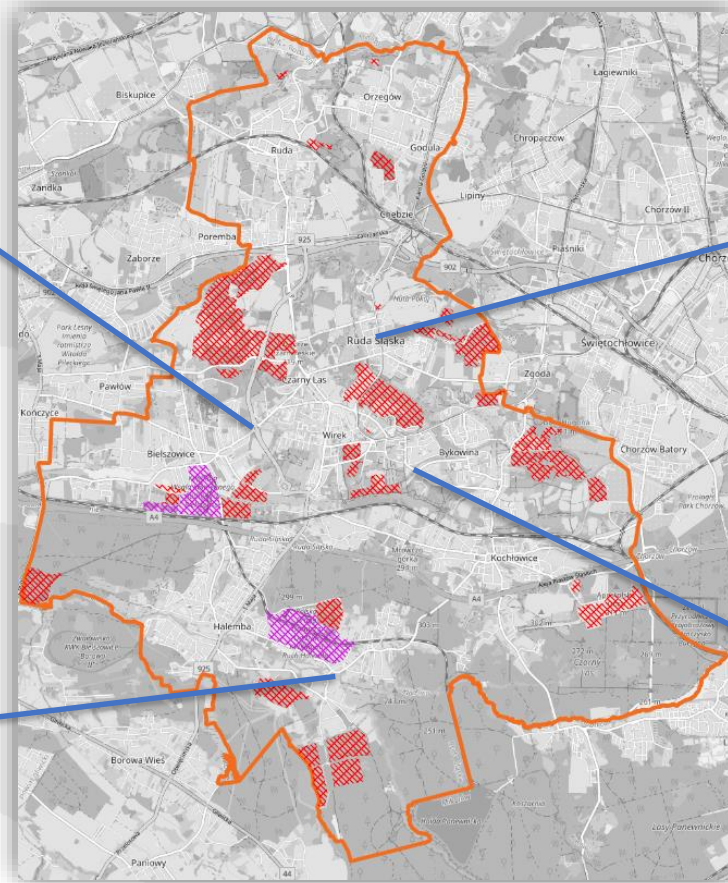
Tereny pogórnice w województwie

Lokalizacja zidentyfikowanych terenów pogórnicznych w subregionie zachodnim i południowym



Źródło: Baza OPI-TPP 2.0, <https://www.opi-tpp.pl/home>

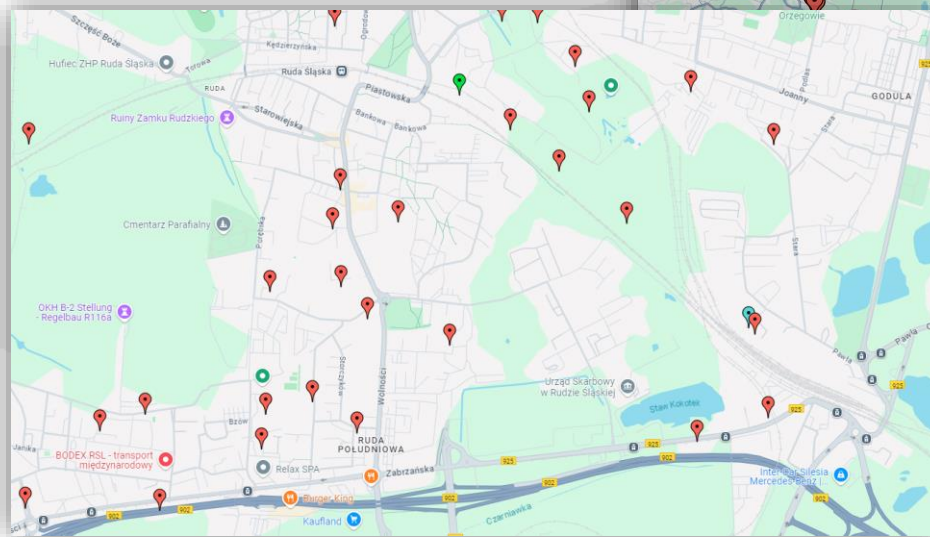
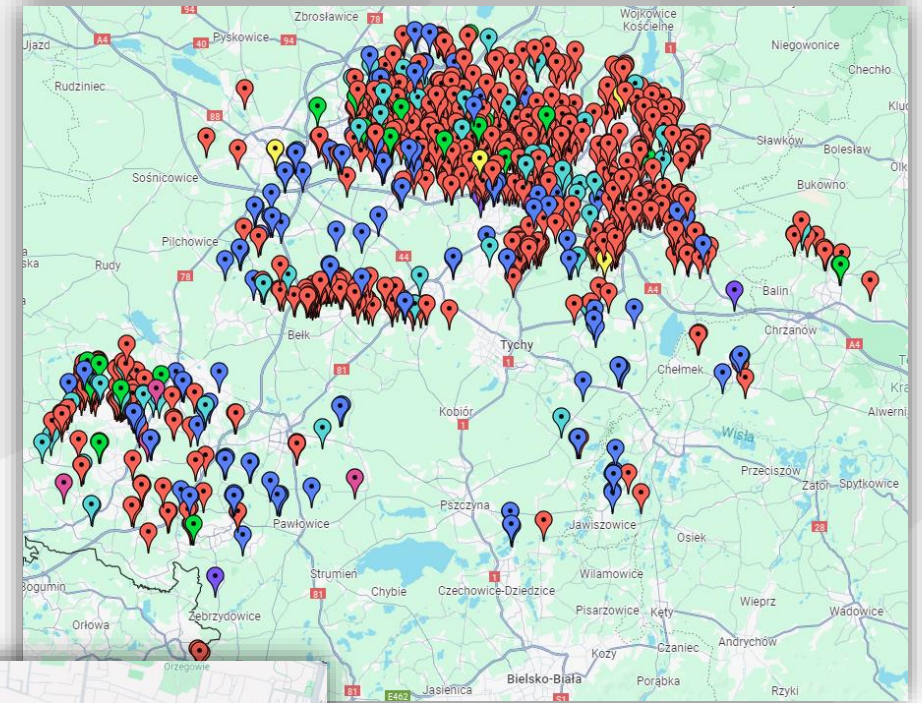
Tereny pogórniczne w strukturze miast **GiG** Państwowy Instytut Badawczy



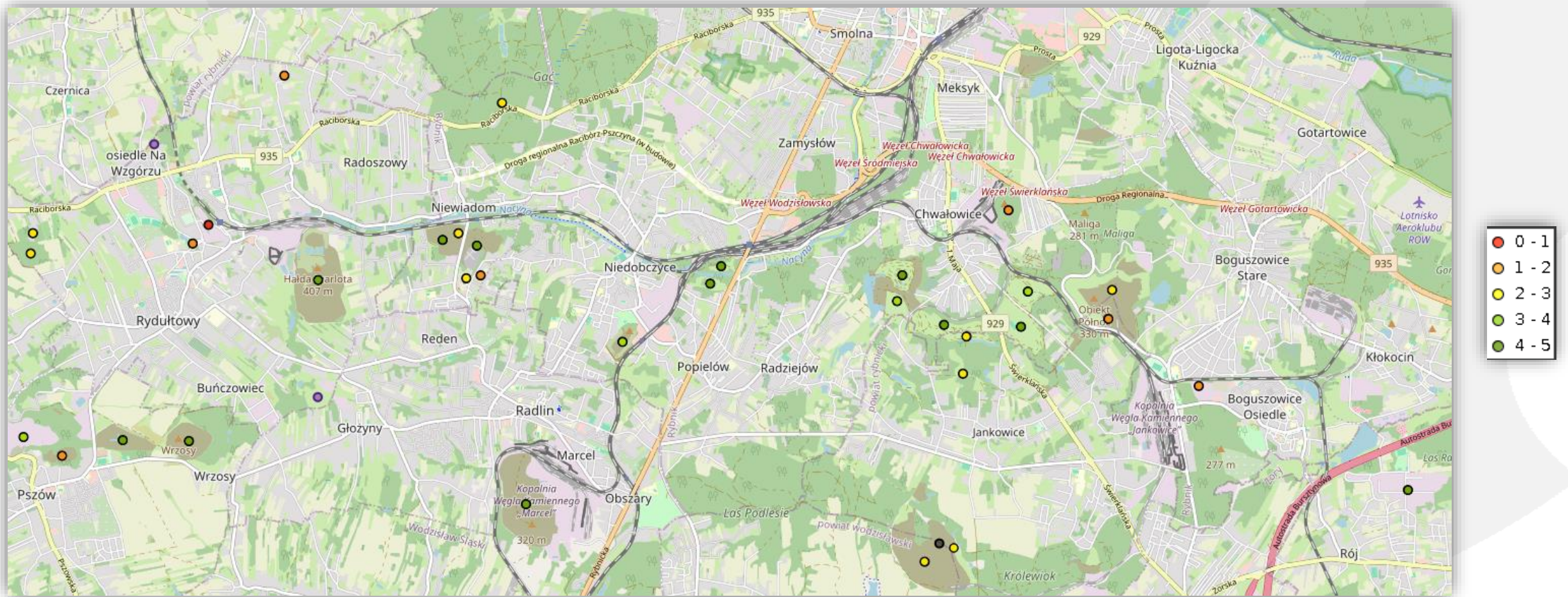
Podstawowe charakterystyki wrażliwości terenów pogórnicznych

Czynnik determinujące wrażliwość na zmiany klimatu	Zagrożenia klimatyczne	Pośrednie skutki oddziaływania zagrożeń klimatycznych
Występowanie niecek osiadania, zapadlisk, wyrobisk poeksploatacyjnych (odkrywki)	<ul style="list-style-type: none"> • intensywne opady • zmiany rzeźby terenu (osiadanie, osuwanie się, spełzywanie itp.) 	<ul style="list-style-type: none"> • uszkodzenia infrastruktury • zakłócenia w funkcjonowaniu transportu i innych sektorów wykorzystujących infrastrukturę • straty materialne
	<ul style="list-style-type: none"> • wysokie temperatury, długotrwały brak opadów i susza • przyspieszenie procesu erozji i zmian rzeźby terenu 	<ul style="list-style-type: none"> • zwiększenie ryzyka uszkodzeń infrastruktury w sytuacji intensywnych opadów
Występowanie niecek osiadania	<ul style="list-style-type: none"> • niska temperatura, przechodzenie temperatury przez 0°C (mrozy i przymrozki) • zatrzymanie odpływu wody 	<ul style="list-style-type: none"> • uszkodzenia infrastruktury naziemnej i podziemnej (sieci wodociągowe, kanalizacyjne) • zakłócenia w funkcjonowaniu transportu i innych sektorów wykorzystujących infrastrukturę • straty materialne
Występowanie nieczynne osadniki	<ul style="list-style-type: none"> • intensywne opady 	<ul style="list-style-type: none"> • podtopienia na terenach otaczających terenach
Występowanie hałd, zwałowisk i składowisk	<ul style="list-style-type: none"> • intensywne opady • wypłukiwanie związków chemicznych 	<ul style="list-style-type: none"> • zanieczyszczenie gleb i wód
	<ul style="list-style-type: none"> • wysokie temperatury, długotrwały brak opadów i susza • zwiększenie zagrożenia pożarowego • zwiększenie erozji eolicznej i wzrost zapylenia na i wokół obiektu 	<ul style="list-style-type: none"> • zagrożenie bezpieczeństwa • pogorszenie warunków życia i zdrowia ludzi
	<ul style="list-style-type: none"> • silny wiatr • przenoszenie zanieczyszczeń płowych 	<ul style="list-style-type: none"> • pogorszenie warunków życia i zdrowia ludzi terenów mieszkaniowy położonych w sąsiedztwie

Zagrożenia dla działań adaptacyjnych



Potencjał terenów pogórniczych do świadczenia usług ekosystemowych



Źródło: Baza OPI-TPP 2.0, <https://www.opi-tpp.pl/home>

Korzyści z opracowania RPA

- ❑ Przeprowadzona diagnoza województwa w kontekście adaptacji do zmian klimatu na podstawie danych, informacji i wiedzy
- ❑ **Zaplanowane długofalowe działania adaptacyjne**
 - jakie działania adaptacyjne podejmować
 - które działania adaptacyjne powinny mieć wysoki priorytet
 - kto jest odpowiedzialny za wdrożenia działania
 - z kim można podjąć współpracę we wdrażaniu działań adaptacyjnych
 - jakie są potencjalne źródła finansowania działań
 - jak sprawdzić postępy w adaptacji do zmian klimatu
- ❑ Podstawa do starania się o środki zewnętrzne na adaptację do zmian klimatu
- ❑ Uzasadnienie do udziału w projektach (program LIFE, Horyzont, Fundusze Norweskie, środki NFOŚiGW na inne projekty)
- ❑ **Zwiększenie potencjału adaptacyjnego**

Zapraszamy

**do odwiedzenia strony internetowej
poświęconej adaptacji do zmian klimatu
w województwie śląskim:**

powietrze.slaskie.pl/content/klimat

oraz

FB: [slaskie.dlaklimatu](https://www.facebook.com/slaskie.dlaklimatu)



DZIĘKUJEMY!

Zapraszamy do kontaktu:

rpaslaskie@ios.edu.pl

klimat@slaskie.pl



**NARODOWY FUNDUSZ
OCHRONY ŚRODOWISKA
I GOSPODARKI WODNEJ**



**Województwo
Śląskie**